

Smaract®

19"-Kleinschrank

19"-Server-Kleinschrank 2.2 bis 2.21



Netzwerk- und Serverschrank

Smaract®	
Starke Argumente	2.4
Smaract®	
19"-Kleinschrank	2.6
Smaract®	
19"-Server-Kleinschrank	2.7
Smaract®	
19"-Kleinschrank ohne Tür	2.8
Smaract® Zubehör	
Belüftungseinheit	2.9
Profile	2.9
Tiefenstrebe	2.11
Rücktür	2.11
Deckel / Boden	2.12
Filtermatte	2.12
Sockel	2.13
Lenkrollen	2.14
Stapelsatz	2.14
Kranösen-Set	2.14
Bodenbefestigung	2.14
Wandhalterung	2.15
Smaract®	
19"-Kleinschrank EMV	2.16
Smaract®	
19"-Kleinschrank IP54	2.19

Innovation heute: Smaract®

Das **Smaract® CompactRack** von Knürr ist nicht nur eine Weiterentwicklung bisher bekannter und längst in der Praxis bewährter LAN-Schränke, sondern eine gezielte Antwort auf die Anforderung nach einer dezentralen Vernetzung in Unternehmen:

Smaract® steht für ein innovatives und praxisorientiertes Gesamtkonzept mit einem äußerst geringen Raumanpruch. Hochgradig flexibel und besonders leistungsfähig. Gleichzeitig ist es integrationsfähig, stets modular erweiterbar und reich an überzeugenden Detaillösungen.

Kurz: eine ideale 19"-Plattform der Kompaktbauweise in verschiedenen Ausführungen, die den IP- und EMV-Ansprüchen gerecht werden.



Eigenschaften

- Beim Smaract® Kompakt-Kleinschrank wurde kein Kubikzentimeter verschwendet. Das innovative Rahmenkonzept mit seinen Dreiecksprofilen hält das Gewicht niedrig, die Stabilität hoch.
- Die patentierten Lochrasterschienen im 19"-Profil sorgen für eine einfache und schnelle Positionierung der zu installierenden aktiven und passiven Komponenten.
- Die Türen und Seitenteile des Smaract® können mit einem Winkel von mehr als 180° geöffnet und die Seitenteile durch eine besondere Technik binnen Sekunden abgenommen werden.
- Der 19"-Kleinschrank Smaract® ist in EMV- und IP-Ausführung erhältlich. Bei der Entwicklung wurde besonders darauf geachtet, dass dieser Server- und Netzwerkschrank stets auf IP- oder EMV-Standard aufrüstbar bleibt.
- Eine kostengünstige Lösung kann auch in einer kombinierten IP-EMV-Ausführung geliefert werden.

Vorteile

- Der Zugang von allen Seiten ist zentraler Bestandteil des Schrankkonzepts. Enorm zeitsparend bei der Systemintegration bzw. der Wartung von Einbauten.
- Der Smaract® Kleinschrank ist modular aufgebaut, stapelbar und so zur Systemintegration prädestiniert. Besonderen Zuspruch findet der Smaract® mit der neuen Tiefe von 900 mm in gestapelter Ausführung bei Internet-Solution-Providern.
- Die Zentralverriegelung garantiert kontrollierten Zugriff. Zudem lassen sich die Seitenteile erst dann demontieren, wenn die Fronttür geöffnet wurde. Auf Wunsch stehen besondere Schließsysteme z.B. mit Chipkarten-Lesegerät oder Keypad zur Auswahl.
- Der kompakte 19"-Kleinschrank ist in den Ausführungen 9 HE, 15 HE und 21 HE erhältlich sowie in den Größen 12HE (Home-Office) und 18 HE. Für Serveranwendungen steht die Bautiefe 900 mm zur Verfügung.



Das Design hat if Klasse

Funktion ist aber nicht alles. Der Smaract® Kleinschrank von Knürr setzt zudem Maßstäbe, wenn es um das Design geht. Dem Gestaltungskonzept liegt die Absicht zugrunde, die erweiterte technische Wertschöpfung in ein angemessenes aber unaufdringliches Gesamtbild zu übersetzen. Dieser neue, in Zusammenarbeit mit designafairs entwickelte Kompakt-Kleinschrank Smaract® trägt mit Selbstverständnis und Schlichtheit seine herausragenden technischen Eigenschaften nach Außen.

Innovatives Rahmenkonzept:
Niedriges Gewicht – hohe Stabilität

Smaract® Starke Argumente



1 SMA20006



2 SMA20005



3 SMA20004



4 SMA20056



5 SMA20046

1 Zugang

Der Zugang von allen Seiten ist ein zeitsparender Faktor z. B. bei der Systemintegration oder Wartung.

2 Geniale Bauweise

Niedriges Gewicht durch innovatives Rahmenkonzept. Trotzdem hohe Stabilität durch neue Dreiecksprofile.

3 Mit der Aufgabe wachsen

Einfaches Erweitern durch Stapelbarkeit.

4 Kabelmanagement

Egal wie komplex, Knürr schafft Lösungen.

5 EMV- und IP-Ausführung

Der Kleinschrank ist jederzeit auf IP- oder EMV-Standard aufrüstbar. (Auch in kombinierter IP/EMV-Ausführung)

6 Zukunftsweisend

Flexibilität durch Integration von 19"-Technik.
6 Höhen zur Wahl von 9HE bis 24 HE.



6 SMA20017



SMA20122

Smaract® 19"-Schrank, nach IEC 297 Technische Daten

Material

- Strangpressprofil Aluminium
- Eckverbinder Druckguss
- Verkleidungsteile Stahlblech
- Türen Stahlblech oder mit Ein-scheibensicherheitsglas, Öff-nungswinkel über 180°

19" Einbauten nach IEC 297-3

- Höhe: 9HE bis 24 HE
- 1HE (bzw. 1U) = 44,45 mm
- Breite: 482,6 mm (19")

Ausführungen

- IP 20
- IP 54
- EMV

Raumangebot

- 82% der Grundfläche als nutz-bare Fläche für Einbau und Ka-belführung

Aufstellart

- stationär, auf Nivellierfüßen
- fahrbar auf Rollen mit Feststeller

Oberfläche

- Grundgestell blank
- Verkleidungsteile pulver-beschichtet RAL 7035 Lichtgrau Struktur

Statische Belastung

- 2000 N bei stationärer Aus-führung

Lieferzustand

- komplett montiert

Prüfungen je nach Ausführung

- Sicherheit nach EN 50298 und EN 60950
- Schutzleiter / Erde nach DIN VDE 0701-1
- Rütteltest nach MIL-STD 810 E
- Vibrations- und Schocktest nach DIN EN 300019-2-2
- IP-Test nach DIN EN 60529
- EMV-Schirmdämpfung nach IEEE-STD-299 und VG 95 373 Teil 15 (30 MHz - 1 GHz)
- Kunststoffkomponenten ent-sprechend UL 94-V0



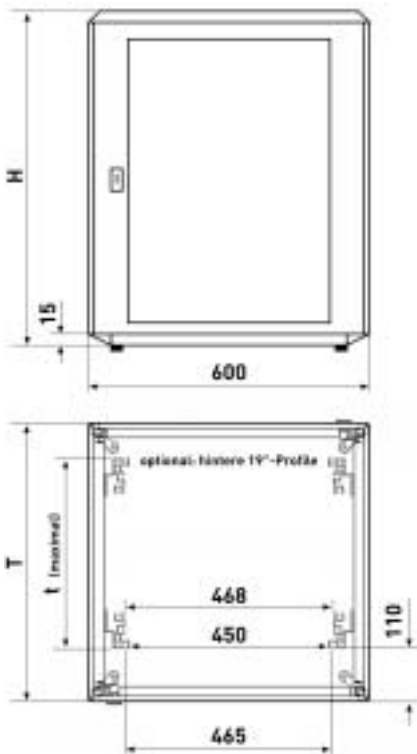
SMA20166



SMA20109



SMA20024



SMA20026

Smaract® 19"-Kleinschrank mit Glastür

- für Einbauten nach IEC 297-3
- allseitiger Zugang, Verkleidungsteile abnehmbar
- flexible Montage der Einbauten mit T-Nut (wahlweise auch mit Lochraster)
- Kabeleinführung über Rückwand (wahlweise auch über Boden/Deckel)
- Ableitung der Verlustwärme durch Eigenkonvektion oder mit Lüftereinheit an der Rückwand (Zubehör)
- Tür-Öffnungswinkel 180°
- Fronttür mit Sicherheitsglas, abschließbar

Rangieraum
frontseitig 110 mm

Belastbarkeit
2000 N statisch

Schutzart
IP 20

Material/Oberfläche

- Grundgestell Stangpressprofil Aluminium, blank
- Eckverbinder Druckguss, blank
- Verkleidungsteile Stahlblech, pulverbeschichtet Struktur
- Glasfüllung Fronttür, Einscheibensicherheitsglas

Farbe
RAL 7035 Lichtgrau

Lieferumfang

- 1 Grundgestell
- 2 Seitenteile, geschlossen, beidseitig scharniert
- 1 Deckel, geschlossen
- 1 Glas-Fronttür, abschließbar
- 1 Rücktür mit Kabeleinführung, abschließbar, vorbereitet für Belüftungseinheit
- 2 19"-Aluminium-Vertikalprofile, vorne, mit T-Nut incl. Rasterschiene oder 19"-Stahlblech-Vertikalprofil vorne (siehe Tabelle)
- 1 Erdungsset
- 4 Nivellierfüße

Lieferzustand
montiert

Hinweis
Falls gewünscht, bitte zusätzliche 19"-Profile (siehe Seite 2.9) für hintere 19"-Ebene bestellen!

B	H	T	HE/U	h	t (max.)	kg	Ausführung	Bestell-Nr.	VE
600	478	600	9	450	16	16	mit 19"-T-Nut-Profil	02.110.007.1	1 Stk
600	612	600	12	450	20	20	mit 19"-T-Nut-Profil	02.110.012.1	1 Stk
600	745	600	15	450	24	24	mit 19"-T-Nut-Profil	02.110.017.1	1 Stk
600	879	600	18	450	28	28	mit 19"-T-Nut-Profil	02.110.022.1	1 Stk
600	1012	600	21	450	32	32	mit 19"-T-Nut-Profil	02.110.027.1	1 Stk
600	1143	600	24	450	36	36	mit 19"-T-Nut-Profil	02.110.032.1	1 Stk
600	478	800	9	650	19	19	mit 19"-T-Nut-Profil	02.110.009.1	1 Stk
600	612	800	12	650	23	23	mit 19"-T-Nut-Profil	02.110.014.1	1 Stk
600	745	800	15	650	27	27	mit 19"-T-Nut-Profil	02.110.019.1	1 Stk
600	879	800	18	650	31	31	mit 19"-T-Nut-Profil	02.110.024.1	1 Stk
600	1012	800	21	650	35	35	mit 19"-T-Nut-Profil	02.110.029.1	1 Stk
600	1145	800	24	650	39	39	mit 19"-T-Nut-Profil	02.110.034.1	1 Stk
600	478	600	9	450	16	16	mit 19"-Lochraster-Profil	02.110.057.1	1 Stk
600	612	600	12	450	20	20	mit 19"-Lochraster-Profil	02.110.062.1	1 Stk
600	745	600	15	450	24	24	mit 19"-Lochraster-Profil	02.110.067.1	1 Stk
600	879	600	18	450	28	28	mit 19"-Lochraster-Profil	02.110.072.1	1 Stk
600	1012	600	21	450	32	32	mit 19"-Lochraster-Profil	02.110.077.1	1 Stk
600	1145	600	24	450	36	36	mit 19"-Lochraster-Profil	02.110.082.1	1 Stk
600	478	800	9	650	19	19	mit 19"-Lochraster-Profil	02.110.059.1	1 Stk
600	612	800	12	650	23	23	mit 19"-Lochraster-Profil	02.110.064.1	1 Stk
600	745	800	15	650	27	27	mit 19"-Lochraster-Profil	02.110.069.1	1 Stk
600	879	800	18	650	31	31	mit 19"-Lochraster-Profil	02.110.074.1	1 Stk
600	1012	800	21	650	35	35	mit 19"-Lochraster-Profil	02.110.079.1	1 Stk
600	1145	800	24	650	39	39	mit 19"-Lochraster-Profil	02.110.084.1	1 Stk

Bemaßung in mm: B = Breite
H = Höhe
T = Tiefe
h = Einbauhöhe
t = Nutztiefe
L = Länge

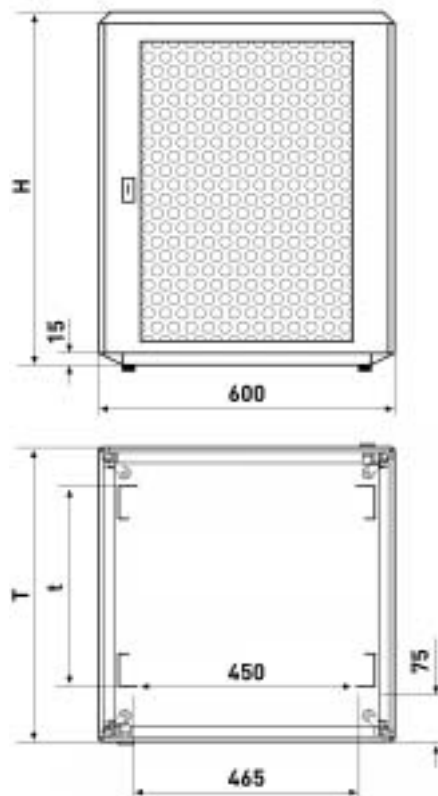
HE = genormte Höheneinheit
1 HE = 44,45 mm
VE = Verpackungseinheit
kg = Gewicht

= Express-Artikel

Umrechnung: 1 mm = 0.03937 inch 1 kg = 2.2046 pound



SMA20067



SMA20060

Smaract® 19"-Server-Kleinschrank mit perforierter Tür

- für Einbauten nach IEC 297-3
- allseitiger Zugang, Verkleidungstiefe abnehmbar
- mit speziellen 19"-Serverprofilen zur Aufnahme handelsüblicher Server
- mit perforierten Türen front- und rückseitig für optimalen Luftstrom
- Tür-Öffnungswinkel 180°

Rangierraum
frontseitig 75 mm

Strömungsquerschnitt
900 cm² bei 9 HE
1500 cm² bei 15 HE
2100 cm² bei 21 HE
2400 cm² bei 24 HE

Material/Oberfläche
- Grundgestell Stangpressprofil Aluminium, blank
- Eckverbinder Druckguss, blank
- Verkleidungsteile Stahlblech, pulverbeschichtet Struktur

Farbe
Bestellendziffer .1:
RAL 7035 Lichtgrau
Bestellendziffer .8:
RAL 7021 Schwarzgrau

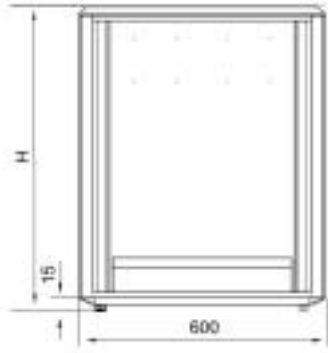
Lieferumfang
1 Grundgestell
2 Seitenteile, geschlossen, beidseitig scharniert
1 Deckel, geschlossen
1 Fronttür mit Perforation, abschließbar
1 Rücktür mit Perforation, abschließbar
4 19"-Server Stahlblech Lochrasterprofile
1 Erdungsset
4 Nivellierfüße

Hinweis
Befestigungsadapter zu 19"-Serverprofilen mitbestellen.
Set mit 4 Adaptern 01.127.119.9

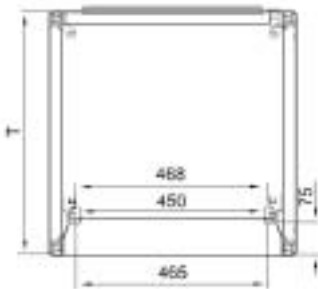
B	H	T	HE/U	h	t	kg	Ausführung	Bestell-Nr.	VE
600	478	900	9		740	21	mit 19"-Serverprofil, RAL 7035	02.110.010.1	1 Stk
600	478	900	9		740	21	mit 19"-Serverprofil, RAL 7021	02.110.010.8	1 Stk
600	745	900	15		740	29	mit 19"-Serverprofil, RAL 7035	02.110.020.1	1 Stk
600	745	900	15		740	29	mit 19"-Serverprofil, RAL 7021	02.110.020.8	1 Stk
600	1012	900	21		740	37	mit 19"-Serverprofil, RAL 7035	02.110.030.1	1 Stk
600	1012	900	21		740	37	mit 19"-Serverprofil, RAL 7021	02.110.030.8	1 Stk
600	1145	900	24		740	41	mit 19"-Serverprofil, RAL 7035	02.110.035.1	1 Stk
600	1145	900	24		740	41	mit 19"-Serverprofil, RAL 7021	02.110.035.8	1 Stk



SMA20025



SMA20027



SMA20042

Smaract® 19"-Kleinschrank Gehäuse ohne Tür

- für Einbauten nach IEC 297-3
- Verkleidungsteile abnehmbar

Belastbarkeit

- 2000 N statisch

Material/Oberfläche

- Grundgestell Stangensprofil Aluminium, blank
- Eckverbinder Druckguss, blank
- Verkleidungsteile Stahlblech, pulverbeschichtet Struktur

Farbe

- RAL 7035 Lichtgrau

Lieferumfang

- 1 Grundgestell
- 2 Seitenteile, geschlossen, beidseitig angeschlagen
- 1 Deckel, geschlossen
- 1 Blendenrahmen, vorne
- 1 Rücktür mit Kabeleinführung, abschließbar, vorbereitet für Belüftungseinheit
- 2 19"-Aluminium-Vertikalprofile, vorne, mit T-Nut
- 1 Erdungsset
- 4 Nivellierfüße

Lieferzustand

- montiert

B	H	T	HE/U	h	t	kg	Ausführung	Bestell-Nr.	VE
	478	600	9			16		02.110.107.1	1 Stk
	745	600	15			24		02.110.117.1 	1 Stk
	1012	600	21			28		02.110.127.1	1 Stk
	478	800	9			19		02.110.109.1	1 Stk
	745	800	15			25		02.110.119.1	1 Stk
	1012	800	21			31		02.110.129.1	1 Stk

Bemaßung in mm: B = Breite
 H = Höhe
 T = Tiefe
 h = Einbauhöhe
 t = Nutztiefe
 L = Länge

HE = genormte Höheneinheit
 1 HE = 44,45 mm
 VE = Verpackungseinheit
 kg = Gewicht
 = Express-Artikel

Umrechnung: 1 mm = 0.03937 inch 1 kg = 2.2046 pound



SMA20176



SMA20180

Smaract® Belüftungseinheit

- einfacher Anbau an Rückwand
- mit zwei Axiallüftern
- mit Thermostat
- in zwei verschied. Leistungsklassen erhältlich

Technische Daten Thermostat

- Einstellbereich: 0 bis 60 °C
- Netzanschluss: 240 V/50Hz
- Nennstrom: 16 A

Technische Daten Einzellüfter

- Typ 1:
max. Volumenstrom (freiblasend):
162 m³/h
Geräusch (freiblasend) : 37 dB(A)
- Typ 2 (leise):
max. Volumenstrom (freiblasend):
120 m³/h
Geräusch (freiblasend) : 32 dB(A)

Material/Oberfläche

Stahlblech verzinkt

Lieferumfang

1 Lüftereinheit anschlussfertig verdrahtet,
mit Thermostat
Montagematerial

Lieferzustand

vormontiert

B	H	T	HE/U	h	t	kg	Ausführung	Bestell-Nr.	VE
							Typ 1	02.111.180.9	1 Stk
							Typ 2 (leise)	02.111.181.9	1 Stk



SMA20103

Smaract® 19"-Aluminium-Profil mit T-Nut

- zum Einbau front- und rückseitig

Material/Oberfläche

19"-Profile: Aluminium-Strangpressprofile blank
Haltewinkel: Stahlblech verzinkt

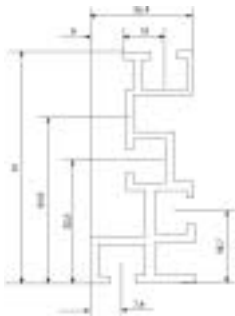
Lieferumfang

2 19"-Profile mit T-Nut incl. Raster-
schiene
4 Haltewinkel
Montagematerial

Lieferzustand

satzweise

B	H	T	HE/U	h	t	kg	Ausführung	Bestell-Nr.	VE
			9					02.111.146.9	1 Stk
			12					02.111.147.9	1 Stk
			15					02.111.148.9	1 Stk
			18					02.111.149.9	1 Stk
			21					02.111.150.9	1 Stk
			24					02.111.151.9	1 Stk



SMA20105



SMA20104

Smaract® 19"-Stahlblech-Profil mit Lochraster

- zum Einbau front- und rückseitig

Material/Oberfläche

19"-Profile: Stahlblech verzinkt
Haltewinkel: Stahlblech verzinkt 1,5 mm

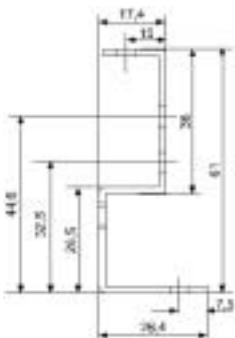
Lieferumfang

2 19"-Profile mit Lochraster
4 Haltewinkel
Montagematerial

Lieferzustand

satzweise

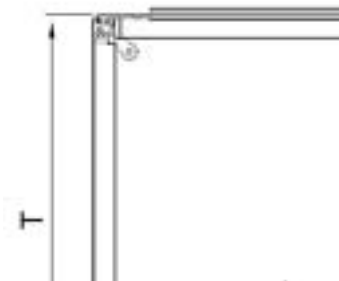
B	H	T	HE/U	h	t	kg	Ausführung	Bestell-Nr.	VE
			9					02.111.156.9	1 Stk
			12					02.111.157.9	1 Stk
			15					02.111.158.9	1 Stk
			18					02.111.159.9	1 Stk
			21					02.111.160.9	1 Stk
			24					02.111.161.9	1 Stk



SMA20106



MIR20046



MIR20041

Smaract® 19"-Stahlblech-Serverprofil

- zum Einbau front- und rückseitig

Material/Oberfläche
Stahlblech verzinkt 2,5 mm

Lieferumfang
2 19"-Profile mit Lochraster
Montagematerial

Lieferzustand
satzweise

Hinweis
Befestigungsadapter 01.127.119.9
mitbestellen (Set mit 4 Adaptern)

B	H	T	HE/U	h	t	kg	Ausführung	Bestell-Nr.	VE
			9					02.111.136.9	1 Stk
			12					02.111.137.9	1 Stk
			15					02.111.138.9	1 Stk
			18					02.111.139.9	1 Stk
			21					02.111.140.9	1 Stk
			24					02.111.141.9	1 Stk




MIR20044

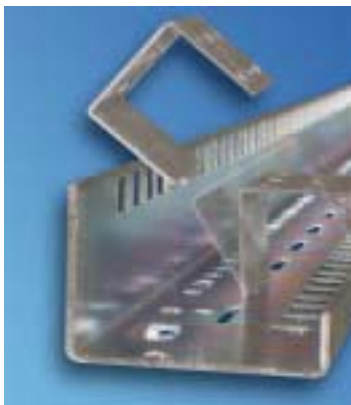
Befestigungsadapter zu 19"-Serverprofil

- Zur Befestigung von Knürr Standard Einbauten (Ablageboden, Schubfach, Einschub-schienen, Tastatureinschub usw.) im 19"-Einbauraum

Material
Stahlblech verzinkt

Lieferumfang
4 Adapter

B	H	T	HE/U	h	t	kg	Ausführung	Bestell-Nr.	VE
			1					01.127.119.9	1 Stk 



MIR20082

Bemaßung in mm: B = Breite
H = Höhe
T = Tiefe
h = Einbauhöhe
t = Nutztiefe
L = Länge

HE = genormte Höheneinheit
1 HE = 44,45 mm
VE = Verpackungseinheit
kg = Gewicht

 = Express-Artikel

Umrechnung: 1 mm = 0.03937 inch 1 kg = 2.2046 pound



SMA20172

Smaract® Tiefenstrebe

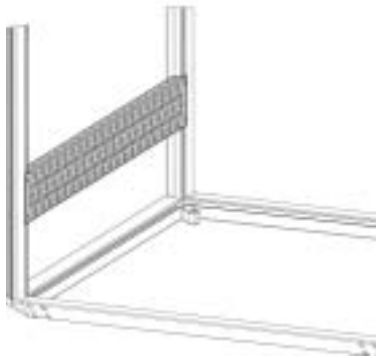
- zur zusätzlichen Versteifung des Gehäuses
- für die Führung von Kabeln mit Kabelbinder und als universelle Befestigungsmöglichkeit
- mit Lochung zur Montage von Käfigmuttern
- stufenlose Positionierung durch T-Nut
- Einbau an den Profilen des Gestells

Material/Oberfläche
Stahlblech verzinkt 1,5 mm

Lieferumfang
1 Tiefenstrebe
Montagematerial

Lieferzustand
satzweise

B	H	T	HE/U	t	kg	Ausführung	Bestell-Nr.	VE
			600				02.111.002.0	1 Stk
			800				02.111.004.0	1 Stk
			900				02.111.005.0	1 Stk



SMA20173



SMA20031

Smaract® Tür geschlossen

- als Front- und Rücktür verwendbar

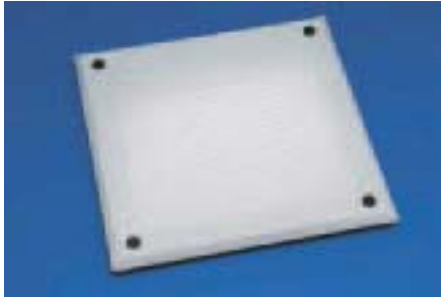
Lieferumfang
1 Rücktür geschlossen
Montagematerial

Material/Oberfläche
Stahlblech, pulverbeschichtet Struktur

Lieferzustand
satzweise

Farbe
RAL 7035 Lichtgrau

B	H	T	HE/U	h	t	kg	Ausführung	Bestell-Nr.	VE
				9				02.111.076.1	1 Stk
				12				02.111.077.1	1 Stk
				15				02.111.078.1	1 Stk
				18				02.111.079.1	1 Stk
				21				02.111.080.1	1 Stk
				24				02.111.081.1	1 Stk



SMA20028

Smaract® Deckel/Boden geschlossen

- Material/Oberfläche**
Stahlblech, pulverbeschichtet Struktur
- Farbe**
Bestellendziffer .1:
RAL 7035 Lichtgrau
Bestellendziffer .8:
RAL 7021 Schwarzgrau

- Lieferumfang**
1 Boden geschlossen
Montagematerial

- Lieferzustand**
satzweise

- Hinweis**
Die Verwendung des Bodens in Kombination mit dem stationären Sockel ist nicht möglich

B	H	T	HE/U	h	t	kg	Ausführung	Bestell-Nr.	VE
600		600						02.111.052.1	1 Stk
600		800						02.111.054.1	1 Stk
600		900						02.111.055.1	1 Stk
600		900						02.111.055.8	1 Stk



SMA20168

Smaract® Deckel/Boden mit Kabeleinführung

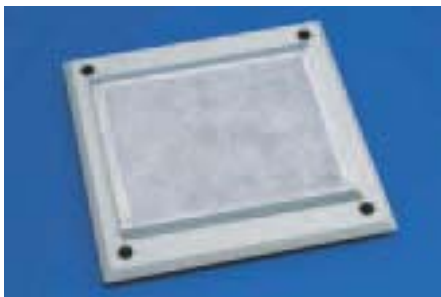
- mit integriertem Kabelabfang
- mit Bürstenleiste zur Kabeleinführung

- Material/Oberfläche**
Stahlblech, pulverbeschichtet Struktur
- Farbe**
Bestellendziffer .1:
RAL 7035 Lichtgrau
Bestellendziffer .8:
RAL 7021 Schwarzgrau

- Lieferumfang**
1 Boden mit Kabeldurchführung
1 Bürstenleiste
Montagematerial

- Lieferzustand**
satzweise

B	H	T	HE/U	h	t	kg	Ausführung	Bestell-Nr.	VE
600		600						02.111.042.1	1 Stk
600		800						02.111.044.1	1 Stk
600		900						02.111.045.1	1 Stk
600		900						02.111.045.8	1 Stk



SMA20029

Smaract® Boden perforiert mit Filtermatte

- zur Kühlung durch Luftkonfektion

- Material/Oberfläche**
Boden: Stahlblech pulverbeschichtet
Struktur
Filtermatte: Filedon
- Farbe**
RAL 7035 Lichtgrau

- Lieferumfang**
1 Boden perforiert mit Filtermatte
Montagematerial

- Lieferzustand**
satzweise

B	H	T	HE/U	h	t	kg	Ausführung	Bestell-Nr.	VE
600		600						02.111.062.1	1 Stk
600		800						02.111.064.1	1 Stk
600		900						02.111.065.1	1 Stk

Bemaßung in mm: B = Breite
H = Höhe
T = Tiefe
h = Einbauhöhe
t = Nutztiefe
L = Länge

HE = genormte Höheneinheit
1 HE = 44,45 mm
VE = Verpackungseinheit
kg = Gewicht

= Express-Artikel

Umrechnung: 1 mm = 0.03937 inch 1 kg = 2.2046 pound



SMA20058

Smaract® Ersatzfiltermatte für Smaract-Boden perforiert

- für den Einsatz in Verbindung mit Boden perforiert

Material
Filedon

Lieferumfang
5 Ersatzfiltermatten

Lieferzustand
satzweise

B	H	T	HE/U	h	t	kg	Ausführung	Bestell-Nr.	VE
							für T600	02.111.068.9	5 Stk
							für T800	02.111.069.9	5 Stk
							für T900	02.111.069.9	5 Stk



SMA20177

Smaract® Sockel

- stationär
- Kabeleinführung von allen Seiten möglich
- Blenden front- und rückseitig mit Lüftungsschlitzen und Einbaumöglichkeit für Filtermatte

Material/Oberfläche
Stahlblech, pulverbeschichtet Struktur

Lieferumfang
4 Sockelecken
2 Blenden, geschlossen
2 Blenden, mit Lüftungsschlitzen
Montagematerial

Lieferzustand
satzweise

Farbe
Bestellendziffer .1: RAL 7035 Lichtgrau
Bestellendziffer .8: RAL 7021 Schwarzgrau

B	H	T	HE/U	h	t	kg	Ausführung	Bestell-Nr.	VE
600	100	600						02.111.201.1	1 Satz
600	100	800						02.111.203.1	1 Satz
600	100	900						02.111.204.1	1 Satz
600	100	900						02.111.204.8	1 Satz

SMA20179



SMA20098

Smaract® Sockelblende mit Kabeleinführung für den Einsatz in Verbindung mit dem Sockel

- für den Einsatz in Verbindung mit dem Sockel

Material/Oberfläche
Stahlblech, pulverbeschichtet Struktur

Farbe
Bestellendziffer .1: RAL 7035 Lichtgrau
Bestellendziffer .8: RAL 7021 Schwarzgrau

Lieferumfang
1 Blende mit Kabeleinführung
1 Bürstenleiste
Montagematerial

Lieferzustand
satzweise

B	H	T	HE/U	h	t	kg	Ausführung	Bestell-Nr.	VE
600	100							02.111.206.1	1 Stk
600	100							02.111.206.8	1 Stk

Bemaßung in mm: B = Breite
H = Höhe
T = Tiefe
h = Einbauhöhe
t = Nutztiefe
L = Länge

HE = genormte Höheneinheit
1 HE = 44,45 mm
VE = Verpackungseinheit
kg = Gewicht

= Express-Artikel

Umrechnung: 1 mm = 0.03937 inch 1 kg = 2.2046 pound



SMA20034

Smaract® Doppel-Lenkrolle

- Höhe 50 mm

Farbe
RAL 9011 Graphitschwarz

Belastbarkeit
400 N je Rolle
1200 N max. statische Gesamtlast
je Schrank

Lieferumfang
2 Doppelrollen
2 Festrollen

Normen
Rollen gemäß DIN 12530
Belastung gemäß DIN 12527

Lieferzustand
satzweise

B	H	T	HE/U	h	t	kg	Ausführung	Bestell-Nr.	VE
								02.111.175.9	 4 Stk



SMA20035

Smaract® Stapelsatz

- feste Verbindung zum Stapeln der Kleinschränke

Material/Oberfläche
Stahl kaltgewalzt verzinkt

Lieferumfang
4 Stapel-elemente
Montagematerial

Lieferzustand
satzweise

B	H	T	HE/U	h	t	kg	Ausführung	Bestell-Nr.	VE
								02.111.171.9	 4 Stk



MEC00074

Smaract® Kranösen-Set

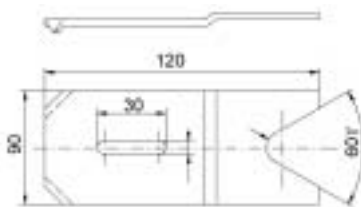
- zum Einhängen von Kranhaken
- Belastbarkeit 1900 N statisch je Ringschraube

Material/Oberfläche
Werkzeugstahl, geschmiedet

Lieferumfang
4 Kranösen

Lieferzustand
satzweise

B	H	T	HE/U	h	t	kg	Ausführung	Bestell-Nr.	VE
								01.243.440.9	4 Stk



MIR00319

Montagesatz Bodenbefestigung

Material
Stahlblech, 3,0 mm

Oberfläche
galvanisch verzinkt

Lieferumfang
4 Klemmbleche

B	H	T	HE/U	h	t	kg	Ausführung	Bestell-Nr.	VE
								01.130.934.7	1 Stk

Bemaßung in mm: B = Breite
H = Höhe
T = Tiefe
h = Einbauhöhe
t = Nutztiefe
L = Länge

HE = genormte Höheneinheit
1 HE = 44,45 mm
VE = Verpackungseinheit
kg = Gewicht

 = Express-Artikel

Umrechnung: 1 mm = 0.03937 inch 1 kg = 2.2046 pound



SMA20094

Smaract® Wandhalterung

- Material/Oberfläche**
Stahlblech, pulverbeschichtet Struktur
- Belastbarkeit**
500 N
- Farbe**
RAL 7035 lichtgrau
- Lieferzustand**
satzweise
- Lieferumfang**
2 Wandhalterungen
Bohrschablone
Montagematerial

B	H	T	HE/U	h	t	kg	Ausführung	Bestell-Nr.	VE
600								02.111.220.9	1 Satz



SMA20085



ELM00068

Erdungsschiene

- zur sicheren Erdung bzw. zum Potenzialausgleich von Geräten und Einbauteilen

Elektrolyt-Kupfer 9x9

- Material**
- Lieferumfang**
1 Erdungsschiene
2 Schienenböcke
Montagematerial

B	H	S	HE/U	h	t	b	Ausführung	Bestell-Nr.	VE
			12					01.110.703.9	1 Stk
			15					01.240.543.9	1 Stk
			18					01.240.544.9	1 Stk
			21					01.240.545.9	1 Stk
			24					01.240.546.9	1 Stk



DOP20016

Kontaktklemme

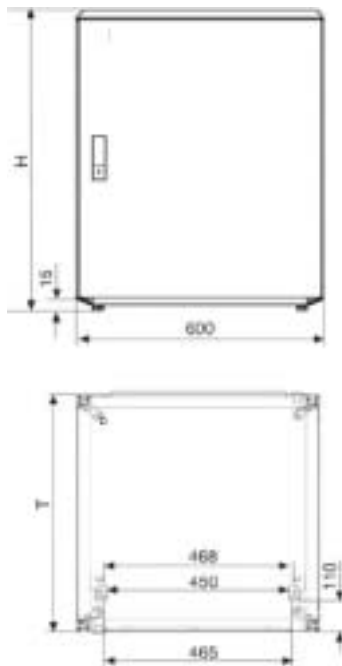
- für die sichere Verbindung von Geräten und Einbauteilen mit der Erdungsschiene
- für Kabel bis 25 mm²

- Lieferumfang**
20 Kontaktklemmen

B	H	S	HE/U	h	t	b	Ausführung	Bestell-Nr.	VE
								01.110.715.9	20 Stk



SMA20065



SMA20059

Smaract® 19"-Kleinschrank, EMV, mit Stahlblechtür

- für Einbauten nach IEC 297-3

- Verkleidungsteile abnehmbar

Belastbarkeit
- 2000 N statisch

Material
- Grundgestell: Strangpressprofil Aluminium
- Verkleidungsteile: Stahlblech
- EMV-Feder: Edelstahl

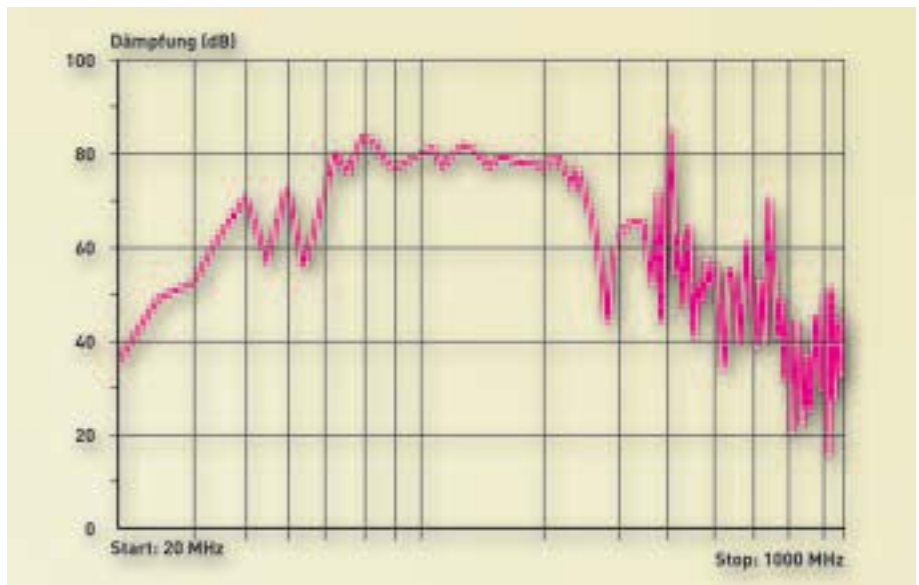
Oberfläche
- Grundgestell: blank
- Verkleidungsteile: pulverbeschichtet, Struktur

Farbe
- RAL 7035 Lichtgrau

Lieferumfang
1 Grundgestell
2 Seitenteile, EMV, geschlossen, beidseitig angeschlagen
1 Deckel, EMV, geschlossen
1 Boden, EMV, geschlossen
1 Fronttür, EMV, geschlossen, abschließbar
1 Rückwand, EMV, geschlossen, verschraubt
2 19"-Aluminium-Vertikalprofile, vorne, mit T-Nut, inkl. Rasterschiene
1 Erdungsset
4 Nivellierfüße

Lieferzustand
- montiert

B	H	T	HE/U	h	t	kg	Ausführung	Bestell-Nr.	VE
600	612	600	12			28		02.110.312.1	1 Stk
600	879	600	18			36		02.110.322.1	1 Stk
600	1145	600	24			44		02.110.332.1	1 Stk
600	612	800	12			32		02.110.314.1	1 Stk
600	879	800	18			40		02.110.324.1	1 Stk
600	1145	800	24			48		02.110.334.1	1 Stk



TEC20098

- EMV-Messungen ausgeführt durch pkm Electronic GmbH, Frontenhausen
- Die Prüfungen erfolgten in Übereinstimmung mit folgender Norm:
VG 95373 Teil 15
- Geprüfter Schrank Breite 600, Tiefe 600, Höhe 1150, geschlossene Ausführung

Bemaßung in mm: B = Breite
H = Höhe
T = Tiefe
h = Einbauhöhe
t = Nutztiefe
kg = Gewicht

HE = genormte Höheneinheit
TE = Teilungseinheit
VE = Verpackungseinheit
EGB = EGB Ausführung

= Express-Artikel



SMA20148

Smaract® Anschlussplatte EMV, geschlossen

- EMV-Schirmung
- verschraubt

- Material**
 - Verkleidungsteil: Stahlblech
 - EMV-Feder: Edelstahl

- Oberfläche**
 - pulverbeschichtet, Struktur

- Farbe**
 - RAL 7035 Lichtgrau

- Lieferumfang**
 - 1 Anschlussplatte
 - 2 Winkel
 - Montagematerial

- Lieferzustand**
 - satzweise

B	H	T	HE/U	h	t	kg	Ausführung	Bestell-Nr.	VE
600	131,3	3						02.111.351.1	1 Satz



SMA20137

Smaract® Anschlussplatte EMV, mit Kabeleinführung

- EMV-Schirmung
- verschraubt

- Material**
 - Verkleidungsteil: Stahlblech
 - EMV-Feder: Edelstahl
 - EMV-Dichtungsprofil: Gummi mit Edelstahlgitter

- Oberfläche**
 - pulverbeschichtet, Struktur

- Farbe**
 - RAL 7035 Lichtgrau

- Lieferumfang**
 - 1 Anschlussplatte mit Kabeleinführung
 - 2 Winkel
 - Montagematerial

- Lieferzustand**
 - satzweise

B	H	T	HE/U	h	t	kg	Ausführung	Bestell-Nr.	VE
600	131,3	3						02.111.361.1	1 Satz



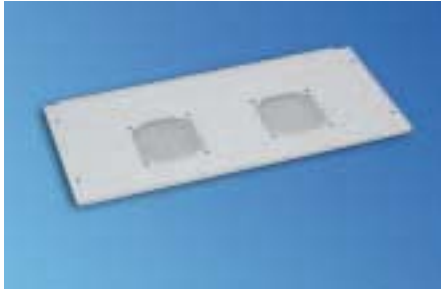
SMA20145



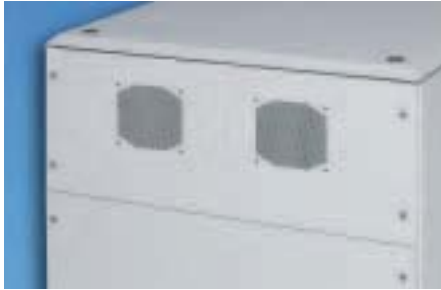
SMA20137

Bemaßung in mm: B = Breite
 H = Höhe
 T = Tiefe
 h = Einbauhöhe
 t = Nutztiefe
 kg = Gewicht

HE = genormte Höheneinheit
 TE = Teilungseinheit
 VE = Verpackungseinheit
 EGB = EGB Ausführung
 = Express-Artikel



SMA20150



SMA20135

Smaract® Anschlussplatte EMV, für Lüftereinheit

- EMV-Schirmung
- verschraubt

- Material**
 - Verkleidungsteil: Stahlblech
 - EMV-Feder: Edelstahl

- Oberfläche**
 - pulverbeschichtet, Struktur

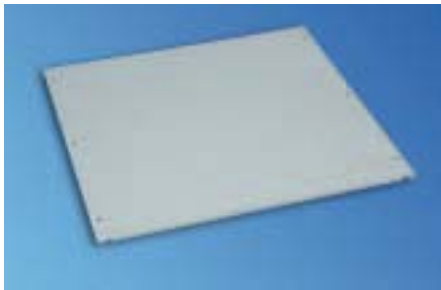
- Farbe**
 - RAL 7035 Lichtgrau

- Lieferumfang**
 - 1 Anschlussplatte für Lüftereinheit
 - 2 Winkel
 - Montagematerial

- Lieferzustand**
 - satzweise

- Hinweis**
 - Passende Lüftereinheit: 02.111.180.9

B	H	T	HE/U	h	t	kg	Ausführung	Bestell-Nr.	VE
600	264,6	6						02.111.372.1	1 Satz



SMA20152



SMA20137

Smaract® Rückplatte EMV, geschlossen

- EMV-Schirmung
- verschraubt

- Material**
 - Verkleidungsteil: Stahlblech
 - EMV-Feder: Edelstahl

- Oberfläche**
 - pulverbeschichtet, Struktur

- Farbe**
 - RAL 7035 Lichtgrau

- Lieferumfang**
 - 1 Anschlussplatte
 - 2 Winkel
 - Montagematerial

- Lieferzustand**
 - satzweise

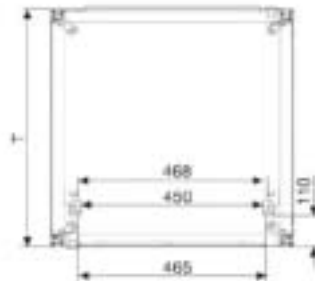
B	H	T	HE/U	h	t	kg	Ausführung	Bestell-Nr.	VE
600	556,3	12						02.111.354.1	1 Satz
600	689,6	15						02.111.355.1	1 Satz

Bemaßung in mm: B = Breite
 H = Höhe
 T = Tiefe
 h = Einbauhöhe
 t = Nutztiefe
 kg = Gewicht

HE = genormte Höheneinheit
 TE = Teilungseinheit
 VE = Verpackungseinheit
 EGB = EGB Ausführung
 = Express-Artikel



SMA20062



SMA20108

Smaract® 19"-Kleinschrank IP54 mit Glastür

- für Einbauten nach IEC 297-3
- Verkleidungsteile abnehmbar

- Belastbarkeit**
- 2000 N statisch

- Schutzart**
- IP 54

- Material**
- Grundgestell: Strangpressprofil Aluminium
- Verkleidungsteile: Stahlblech
- Schaumdichtung: Polyurethan

- Oberfläche**
- Grundgestell: blank
- Verkleidungsteile: pulverbeschichtet, Struktur

- Farbe**
- RAL 7035 Lichtgrau

- Lieferumfang**
- 1 Grundgestell
- 2 Seitenteile, IP 54, geschlossen, beidseitig angeschlagen
- 1 Deckel, IP 54, geschlossen
- 1 Boden, IP 54, geschlossen
- 1 Glas-Fronttür IP 54, abschließbar
- 1 Rückwand, IP 54, geschlossen, verschraubt
- 2 19"-Aluminium-Vertikalprofile, vorne, mit T-Nut, inkl. Rasterschiene
- 1 Erdungsset
- 4 Nivellierfüße

- Lieferzustand**
- montiert

B	H	T	HE/U	h	t	kg	Ausführung	Bestell-Nr.	VE
600	612	600	12			28		02.110.212.1	1 Stk
600	879	600	18			36		02.110.222.1	1 Stk
600	1146	600	24			44		02.110.232.1	1 Stk
600	612	800	12			32		02.110.214.1	1 Stk
600	879	800	18			40		02.110.224.1	1 Stk
600	1146	800	24			48		02.110.234.1	1 Stk

Bemaßung in mm: B = Breite
 H = Höhe
 T = Tiefe
 h = Einbauhöhe
 t = Nutztiefe
 kg = Gewicht

HE = genormte Höheneinheit
 TE = Teilungseinheit
 VE = Verpackungseinheit
 EGB = EGB Ausführung
 = Express-Artikel



SMA20148

Smaract® Anschlussplatte IP 54, geschlossen

- Schutzart IP 54
- verschraubt

- Material**
 - Verkleidungsteil: Stahlblech
 - Schaumdichtung: Polyurethan

- Oberfläche**
 - pulverbeschichtet, Struktur

- Farbe**
 - RAL 7035 Lichtgrau

- Lieferumfang**
 - 1 Anschlussplatte
 - 2 Winkel
 - Montagematerial

- Lieferzustand**
 - satzweise

B	H	T	HE/U	h	t	kg	Ausführung	Bestell-Nr.	VE
600	131,3	3						02.111.301.1	1 Satz



SMA20138



SMA20139

Smaract® Anschlussplatte IP 54, mit Kabeleinführung

- mögliche Abdichtung: IP 54
- verschraubt

- Material**
 - Verkleidungsteil: Stahlblech
 - Schaumdichtung: Polyurethan
 - Dichtungsprofil: Typ 1 Moosgummi-dichtung
 - Typ 2 Polymer mit Metall verstärkt

- Oberfläche**
 - pulverbeschichtet, Struktur

- Farbe**
 - RAL 7035 Lichtgrau

- Lieferumfang**
 - 1 Anschlussplatte mit Kabeleinführung
 - 2 Winkel
 - Montagematerial

- Lieferzustand**
 - satzweise

B	H	T	HE/U	h	t	kg	Ausführung	Bestell-Nr.	VE
600	131,3	3					Typ 1	02.111.311.1	1 Satz
600	131,3	3					Typ 2	02.111.312.1	1 Satz



SMA20169



SMA20138



SMA20143

Smaract® Anschlussplatte IP 54, für Lüftereinheit

- Schutzart IP 54
- verschraubt

Material

- Verkleidungsteile: Stahlblech
- Schaumdichtung: Polyurethan
- Austrittsfilter: ABS-Kunststoff, UL94 V-0

Oberfläche

- pulverbeschichtet, Struktur

Farbe

- RAL 7035 Lichtgrau

Lieferumfang

- 1 Anschlussplatte für Lüftereinschub
- 2 Winkel Montagematerial

Lieferzustand

- satzweise

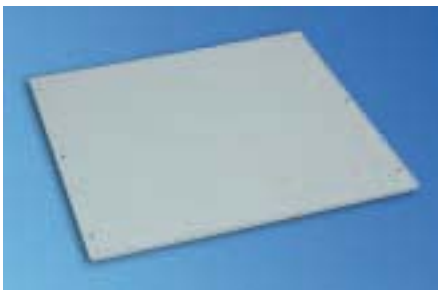
Hinweis

- Passende Lüftereinheit: 02.111.180.9

B	H	T	HE/U	h	t	kg	Ausführung	Bestell-Nr.	VE
600	264,6	6						02.111.322.1	1 Satz



SMA20136



SMA20141

Smaract® Rückteil IP 54, geschlossen

- Schutzart IP 54
- verschraubt

Material

- Verkleidungsteile: Stahlblech
- Schaumdichtung: Polyurethan

Oberfläche

- pulverbeschichtet, Struktur

Farbe

- RAL 7035 Lichtgrau

Lieferumfang

- 1 Anschlussplatte für Lüftereinschub
- 2 Winkel
- Montagematerial

Lieferzustand

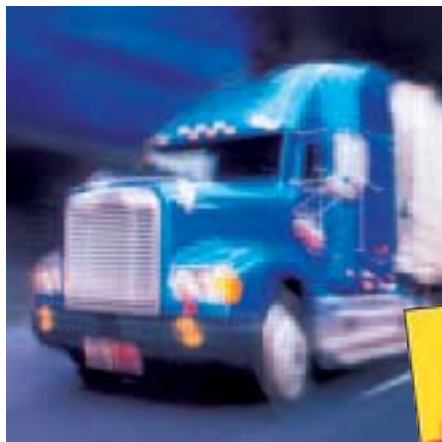
- satzweise

B	H	T	HE/U	h	t	kg	Ausführung	Bestell-Nr.	VE
600	156,3	3						02.111.308.1	1 Satz
600	289,6	6						02.111.302.1	1 Satz
600	422,9	9						02.111.303.1	1 Satz
600	556,3	12						02.111.304.1	1 Satz
600	689,6	15						02.111.305.1	1 Satz
600	823	18						02.111.306.1	1 Satz
600	956,3	21						02.111.307.1	1 Satz



SMA20138

Express-Artikel
in 24 Stunden ab Werk:
mit Knürr sind Sie dem
Wettbewerb voraus



Schneller Service

Express-Artikel

Rascher Express-Lieferservice, reibungsloser Bestellablauf, attraktive Preisgestaltung und ein marktgerechtes Angebot – das ist Knürr!

Jeder Express-Artikel, der in diesem Katalog entsprechend gekennzeichnet ist, verlässt 24 Stunden nach Eingang Ihrer Bestellung unser europäisches Zentrallager: Qualitativ hochwertige, standardisierte Lösungen, mit denen Sie dem Wettbewerb den entscheidenden Schritt voraus sind.

Darüber hinaus stehen Ihnen weltweit Vertriebsbüros zur Verfügung, in denen kompetente Anwendungstechniker und Vertriebsingenieure sich speziell Ihren Bedürfnissen widmen und Sie persönlich beraten. Nutzen Sie diesen Vorteil für sich aus.