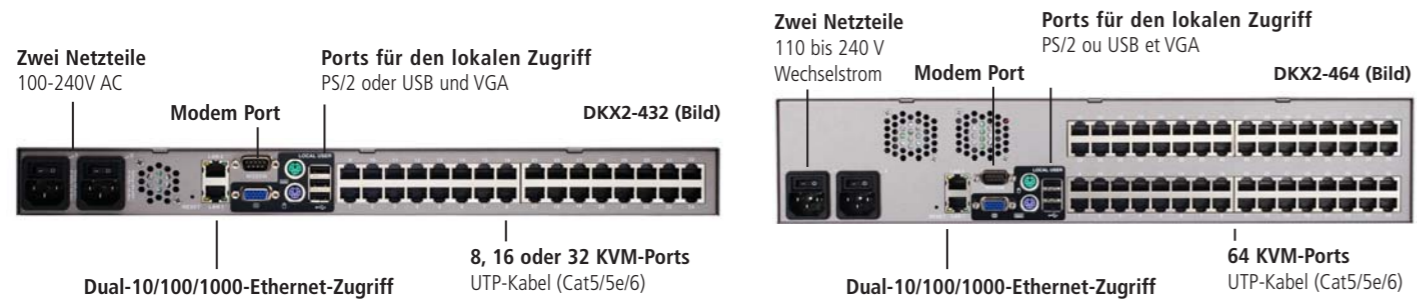


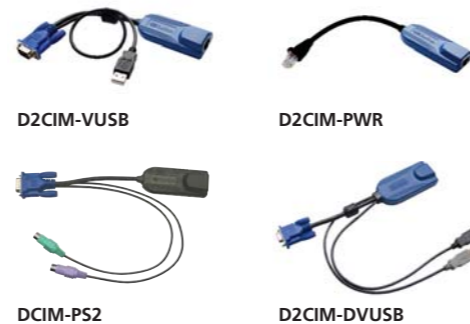
Technische Daten



Dominion KX II Modell	Beschreibung	Abmessungen - (BxTxH)	Gewicht	Stromversorgung
DKX2-464	64 Serverports, 4 Remotebenutzer, 1 lokaler Port zur Verwendung am Serverschrank	439 x 290 x 90mm	6.24 kg	Zwei Netzteile 100 V/240 V 47/63 Hz 1,5 A
DKX2-432	32 Serverports, 4 Remotebenutzer, 1 lokaler Port zur Verwendung am Serverschrank	439 x 290 x 44mm	4.3 kg	Zwei Netzteile 100 V/240 V 50/60 Hz, 1 A
DKX2-416	16 Serverports, 4 Remotebenutzer, 1 lokaler Port zur Verwendung am Serverschrank	439 x 290 x 44mm	4.1 kg	Zwei Netzteile 100 V/240 V 50/60 Hz, 1 A
DKX2-232	32 Serverports, 2 Remotebenutzer, 1 lokaler Port zur Verwendung am Serverschrank	439 x 290 x 44mm	4.1 kg	Zwei Netzteile 100 V/240 V 50/60 Hz, 0,6 A
DKX2-216	16 Serverports, 2 Remotebenutzer, 1 lokaler Port zur Verwendung am Serverschrank	439 x 290 x 44mm	3.9 kg	Zwei Netzteile 100 V/240 V 50/60 Hz, 0,6 A
DKX2-132	32 Serverports, 1 Remotebenutzer, 1 lokaler Port zur Verwendung am Serverschrank	439 x 290 x 44mm	4.1 kg	Zwei Netzteile 100 V/240 V 50/60 Hz, 0,6 A
DKX2-116	16 Serverports, 1 Remotebenutzer, 1 lokaler Port zur Verwendung am Serverschrank	439 x 290 x 44mm	3.9 kg	Zwei Netzteile 100 V/240 V 50/60 Hz, 0,6 A
DKX2-108	8 Serverports, 1 Remotebenutzer, 1 lokaler Port zur Verwendung am Serverschrank	439 x 290 x 44mm	3.9 kg	Zwei Netzteile 100 V/240 V 50/60 Hz, 0,6 A

CIM Model	Beschreibung	Abmessungen - (BxTxH)	Gewicht
D2CIM-DVUSB	Dual USB CIM für BIOS Virtual Media und Absolute Mouse Synchronization	43 x 90 x 19mm	0.11 kg
D2CIM-VUSB	USB-CIM für Virtual Media, Absolute Mouse Synchronization	32 x 76 x 15mm	0.09 kg
DCIM-PS2	CIM für PS/2	32 x 76 x 15mm	0.09 kg
DCIM-SUN	CIM für SUN	32 x 76 x 15mm	0.09 kg
DCIM-USBG2	CIM für USB und Sun USB	32 x 76 x 15mm	0.09 kg
D2CIM-PWR	CIM für remote power management	32 x 76 x 15mm	0.09 kg
P2CIM-SER	Paragon II / Dominion KX II CIM für serielle Geräte (ASCII)	32 x 76 x 15mm	0.09 kg

Technische Daten für alle Dominion KX-Modelle	
Formfaktor	1 und 2 HE, volle Breite, im Serverschrank montierbar
Betriebstemperatur	0° - 40°C
Luftfeuchtigkeit	20% - 85% relative Luftfeuchtigkeit
Remoteverbindung	
Netzwerk	Dual-10/100/1000-Gigabit-Ethernet-Zugriff; Dual 10/100/1000 Gigabit Ethernet Zugriff; Dual-Stack: IPv4 und IPv6
Modem Port	DB9(F) DTE
Protokolle	TCP/IP, HTTP, HTTPS, SNMP, UDP, RADIUS, LDAP(S) SNTP, DHCP, PAP, CHAP
Port für den lokalen Zugriff	
Video	HD15(F) VGA
Tastatur/Maus	Mini-DIN6 (weiblich) PS/2 und USB (weiblich), 1 USB vorne, 3 USB hin-
Videoauflösungen	
PC-Textmodus	640x350, 640x480, 720x400
PC-Grafikmodus	640x480, 800x600, 1024x768, 1152x864, 1280x1024, 1600x1200
Sun®-Videomodus	1024x768, 1152x864, 1152x900, 1280x1024
Garantie:	Zwei Jahre. Zusätzlich bietet Raritan Garantieverlängerungen um weitere zwei Jahre an.



Dominion KX II Serie

Digitaler KVM-über-IP-Switch der Unternehmensklasse mit sicherem integrierten lokalen Multiplattform-Remotezugriff

KX2-464

- 64 KVM-Ports
- 1 Benutzer am Serverschrank
- 4 Remotebenutzer über das Netzwerk

KX2-432

- 32 KVM-Ports
- 1 Benutzer am Serverschrank
- 4 Remotebenutzer über das Netzwerk

KX2-416

- 16 KVM-Ports
- 1 Benutzer am Serverschrank
- 4 Remotebenutzer über das Netzwerk

KX2-232

- 32 KVM-Ports
- 1 Benutzer am Serverschrank
- 2 Remotebenutzer über das Netzwerk

KX2-216

- 16 KVM-Ports
- 1 Benutzer am Serverschrank
- 2 Remotebenutzer über das Netzwerk

KX2-132

- 32 KVM-Ports
- 1 Benutzer am Serverschrank
- 1 Remotebenutzer über das Netzwerk

KX2-116

- 16 KVM-Ports
- 1 Benutzer am Serverschrank
- 1 Remotebenutzer über das Netzwerk

KX2-108

- 8 KVM-Ports
- 1 Benutzer am Serverschrank
- 1 Remotebenutzer über das Netzwerk

Branchenweit die umfassendste KVM-über-IP-Lösung

Anfangen vom kleinen Rack über Testlabors und Zweigstellen bis zur größten Enterprise Anwendung: So muss KVM over IP sein.

Der Dominion KX II ist ein sicherer KVM-über-IP-Switch der Unternehmensklasse, der die Remotesteuerung auf BIOS-Ebene von 8 bis zu 64 Servern ermöglicht. Aufgrund seiner in allen Modellen verfügbaren Standardfeatures wie Virtual Media und zwei Netzteilen zur Maximierung der Leistung, Sicherheit, Zuverlässigkeit und Flexibilität setzt der KX II einen neuen Standard in der KVM-über-IP-Technologie.

Raritan Universal Virtual Media ermöglicht Administratoren das Ausführen von Aufgaben wie das Installieren von Software, Übertragen von Dateien und Sichern von Daten. Ein Benutzer kann von seinem Desktop aus während einer KVM-Sitzung Laufwerke und Speichermedien auf Servern im Rechenzentrum bereitstellen.

Mit unserem Virtual KVM Desktop™ können die Benutzer die Anzeige eines Zielseivers auf jede Größe skalieren, von einer Miniaturansicht bis zum Vollbild. Beim transparenten Tastaturhandling werden alle Tastenkombination direkt zum Server gesandt, zu einer lokalen Verbindung direkt am Serverschrank besteht kaum noch ein Unterschied. Der intuitive Benutzerzugriff auf die Zielseiver erfolgt lokal und remote über eine vertraute Browserbenutzeroberfläche. Diese Schnittstelle unterstützt branchenweit die meisten Betriebssysteme und Browser.

Der Dominion KX II umfasst auch die Absolute Mouse Synchronization™, mit der die zur Installation erforderliche Zeit reduziert wird und die einen neuen Standard für die Maussynchronisation setzt. In Kombination mit der hochwertigen Videoauflösung von 1600 x 1200, Virtual KVM Desktop und Virtual Media-Features entsteht die branchenweit flexibelste und am schnellsten reagierende Remotebenutzerlösung.

Durch seine zwei Netzteile und zwei Gigabit-Ethernet-Ports, beide mit automatischem Failover, gilt der Dominion KX II branchenweit als ein absolut zuverlässiger digitaler KVM-Switch.



Architektur

Der Dominion KX II besteht aus dem KVM-über-IP-Switch und den Computer Interface Modules (CIMs). **“Weltweit bestes KVM”**

- ▶ Jedes CIM wird mit den KVM-Ports eines Servers verbunden und konvertiert die Videosignale zur Übertragung über eine Entfernung von 46 m mittels UTP-Kabel (Cat5/5e/6). CIMs stellen außerdem eine "Keepalive"-Tastatur/Maus-Emulation bereit.
- ▶ Dominion KX II bietet KVM-over-IP Funktionalitäten für einen Zugriff aus der Ferne plus einen simultanen lokalen Zugriff zur Steuerung der Server am Rack.
- ▶ Remotebenutzer können auf einem Windows®, Linux®, Sun®- oder Mac®-Desktop über einen beliebigen Webbrowser oder über einen eigenständigen Client mittels Modem problemlos auf den Dominion KX II zugreifen. Die Remoteclientsoftware von Raritan wird automatisch über einen Webbrowser heruntergeladen, eigenständige Versionen der Clientsoftware lassen sich für den Modemzugriff vorinstallieren.
- ▶ Alle Features des Dominion KX II sind sofort einsatzbereit: Virtual Media, AES-Verschlüsselung, zwei Netzteile und zwei Gigabit-Ethernet-Ports mit Failover, SNMP, Syslog sowie die Integration in die LDAP-, Radius- und Active Directory®-Authentifizierung.

© 2008 Alle Rechte vorbehalten. Raritan®, Dominion®, CommandCenter®, Virtual KVM Desktop™, Universal KVM Client™ und Absolute Mouse Synchronization™ sind eingetragene Marken von Raritan, Inc. oder ihrer hundertprozentigen Tochtergesellschaften. Alle anderen Marken sind Marken oder eingetragene Marken der entsprechenden Eigentümer.

Technische Daten können sich ohne Vorankündigung ändern.

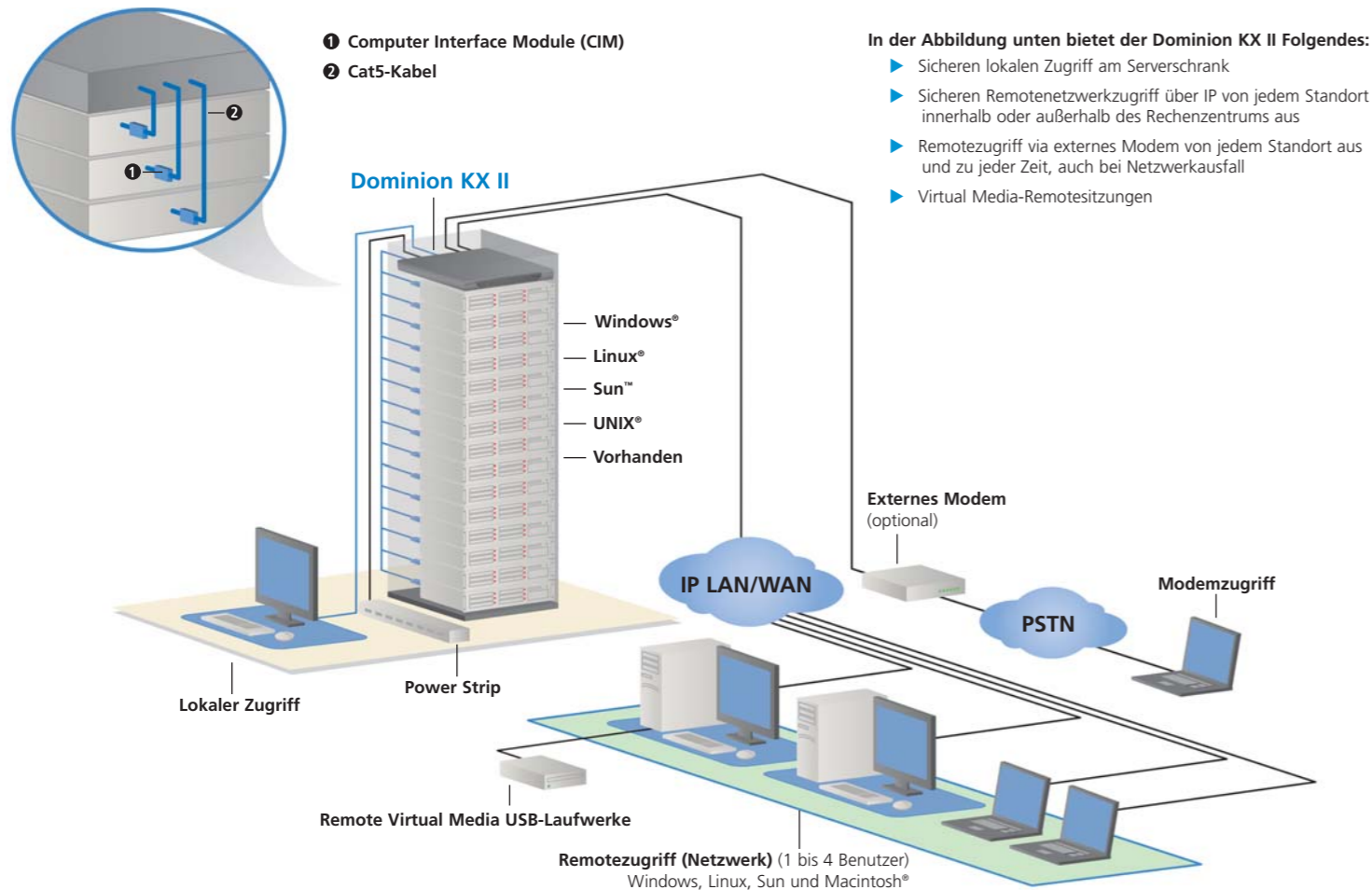
Mehr Produktivität bei gleichzeitig höherer Sicherheit

Reduziert die Kosten, erhöht die Produktivität bei gleichzeitiger Verringerung der durchschnittlichen Reparaturzeit (MTTR)

- ▶ Reduziert teure Ausfallzeiten durch die Bereitstellung des Out-of-Band-Zugriffs in Notfällen
- ▶ Virtual Media ermöglicht den Benutzern den virtuellen Zugriff auf Speichermedien und ermöglicht den Informationsaustausch zwischen Remotebenutzern und Zielsevernen mittels KVM-Verbindung über den USB-Port des Servers
- ▶ Reduziert teure und unbequeme Anfahrtszeiten zu Remotestandorten
- ▶ Vertraute Webbrowserschnittstelle für den Remote- und Lokalzugriff
- ▶ Remotesteuerung der Stromzufuhr zu Servern mit optionalen Remote-Powerstrips
- ▶ Kompatibel mit bestimmten Paragon- und Dominion KX I-CIMs

Sicher

- ▶ Sichere Linux-basierte Appliance
- ▶ 128-Bit-SSL-AES- oder RC4-Verschlüsselung
- ▶ Alle Daten – einschließlich der Videoübertragung und Virtual Media werden verschlüsselt
- ▶ Lokale oder zentrale Authentifizierung mit LDAP, RADIUS oder Active Directory-Unterstützung
- ▶ Konfigurierbare Benutzer- und Gruppenberechtigungen für den Serverzugriff und die Serversteuerung
- ▶ Lokaler Zugriff und Remotezugriff, protokolliert und authentifiziert
- ▶ Verwendung eines konfigurierbaren TCP-Ports zur Beibehaltung strikter Firewall-Einstellungen
- ▶ Unterstützt den Schutz durch sichere Kennwörter
- ▶ Dual-Stack Networking: IPv4 und IPv6



Leichte Installation, hoher Bedienkomfort

Leichte Installation und Skalierung

- ▶ Leichte Installation – innerhalb von Minuten einsatzbereite Plug&Play-Appliance
- ▶ Die Verwaltung aller Server in einem Serverschrank erfolgt mit nur einem Dominion KX-Gerät
- ▶ Benutzer können Komponenten während des laufenden Betriebs ohne Unterbrechung hinzufügen, neu positionieren und austauschen, wenn das Rechenzentrum vergrößert wird
- ▶ Kann mit CommandCenter® Secure Gateway (CC-SG) einzeln implementiert oder in eine beliebige unternehmensweite Rechenzentrumslösung von Raritan integriert werden

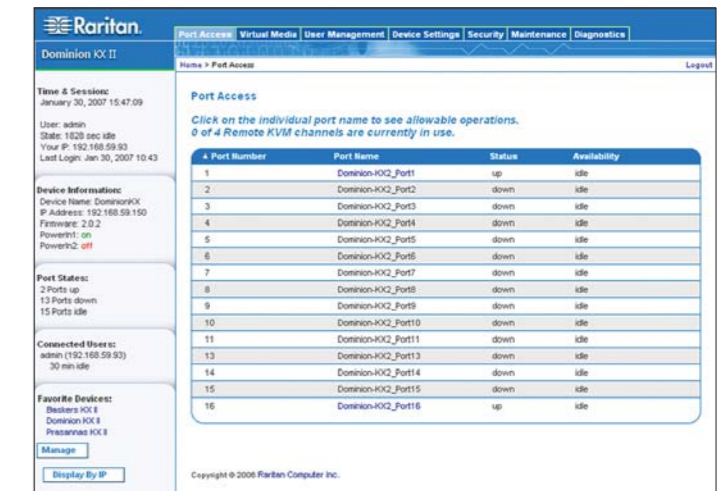
Features

- ▶ Ein, zwei oder vier Remote-KVM-über-IP-Channel(s)
- ▶ Branchenweit die höchste Portdichte – Modelle sind mit 8, 16, 32 und 64 Ports erhältlich
- ▶ Zwei Netzteile mit Failover
- ▶ Zwei Gigabit-Ethernet-Ports mit Failover
- ▶ Browsergestützter lokaler Benutzerport für den Zugriff am Serverschrank
- ▶ SNMP-Management und Syslog-Protokoll
- ▶ Plug-&-Play-Installation
- ▶ Plattformunabhängig – CIMs sind für PS/2®, USB, USB mit Virtual Media, Sun® und Sun USB erhältlich
- ▶ Flash-Firmwareaktualisierungen
- ▶ Notzugriff durch externes Modem

Universal Virtual Media

- ▶ Standard auf allen Dominion KX II-Modellen
- ▶ Funktioniert eigenständig oder mit CC-SG
- ▶ Austausch von Installationsdateien und anderen Medien zwischen dem Zielsever und einem Remotebenutzer über KVM-Ports
- ▶ Arbeitet mit normgerechten USB-fähigen Betriebssystemen und BIOS
- ▶ Beinhaltet DVD/CD-ROMs, USB Massenspeicher, PC Festplatten und ISO Images
- ▶ Erweiterter BIOS Gebrauch von Virtual Media über das neue Dual USB Virtual Media CIM und USB Profile Feature

Immer und überall Zugriff und Kontrolle



KVM über IP in höchster Qualität

- ▶ Mehrfach ausgezeichnete KVM-über-IP-Technologie
- ▶ Branchenweit die schnellste Maussynchronisierung
- ▶ Intuitive grafische Benutzerschnittstelle (GUI)
- ▶ Hohe Qualität der Videoübertragung bei geringer Beanspruchung der Bandbreite
- ▶ High-Color-Unterstützung (15-Bit)
- ▶ Anpassbare Videoeinstellungen für verschiedene Bandbreiten, einschließlich Modemzugriff

Virtual KVM Desktop

- ▶ Integrierte(r) Zugriff und Steuerung mittels Browser
- ▶ Universal KVM Client™ unterstützt Windows-, Linux-, Sun- und Mac-Clients
- ▶ Multibrowser-Zugriff für Internet Explorer, Firefox® und Mozilla®
- ▶ Vollbildvideoanzeige
- ▶ Transparentes Tastaturhandling
- ▶ Flexibles Video Scaling

Rufen Sie uns unter +49-201-747980 an, besuchen Sie uns im Internet unter Raritan.de

Raritan ist ein führender Anbieter von sicheren Lösungen zur IT-Infrastrukturverwaltung, die IT-Verantwortliche, -Führungskräfte und Administratoren gezielt mit Kontrollmöglichkeiten ausstattet, die diese zur Optimierung der Produktivität ihres Rechenzentrums, zur Erweiterung ihrer Filialbetriebsprozesse und Gewährleistung einer ganzheitlich effizienten Energieverwaltung benötigen. An über 50.000 weltweiten Standorten helfen unsere integrierten, sicheren, in-band und out-of-band Serverzugriffs-, Steuerungs-, und Energieverwaltungsprodukte den Unternehmen dabei, den Zugriff und die Auslastung ihrer Server sowie ihren Energieverbrauch besser zu steuern und zu überwachen. Der OEM-Geschäftsbereich von Raritan stellt embedded Hardware und Firmware zur Server- und Client-Verwaltung wie KVM-over-IP, IPMI, intelligentes Power Management sowie andere Managementanwendungen nach den gängigen Industriestandards bereit. Raritan betreibt weltweit 38 Niederlassungen und betreut Kunden in 76 Ländern. Weitere Informationen finden Sie unter Raritan.de