

VMware Lizenzierung der Zukunft

6. September 2023

Herzlich Willkommen

TD SYNEX Germany
Jens-Peter Henkies

Jens-Peter.Henkies@tdsynnex.com

Agenda

Welche Lizenzierung bietet VMware und wie sieht diese in der Zukunft aus?

Welche Lizenzierung von connected (vSphere+) bis disconnected Versionen (vSphere Core) gibt es?

Welche Möglichkeiten bietet mir eine laufzeitgebundene Lizenzierung?

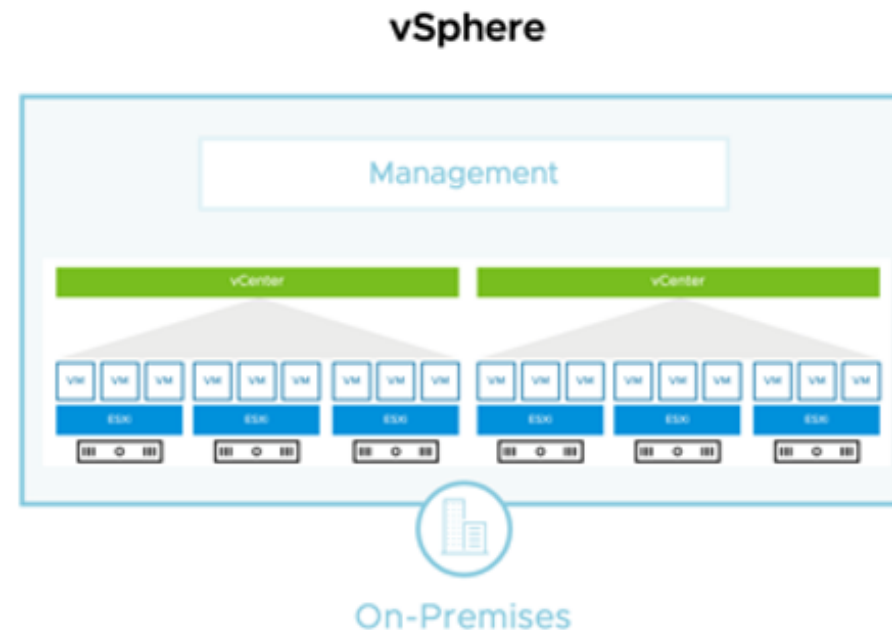
Wie wird eine Migration durchgeführt?

Welche Möglichkeiten habe ich, eine gemischte Lizenzierung zu nutzen?

Welche Vorteile habe ich mit laufzeitgebundenen Lizenzen?

VMware Lizenzierungen Stand 6. September 2023

- VMware bietet für seine Produkte (VMware vSphere, vSAN) perpetual (max. 32 Cores) und Subscription (Core) basierte Lizenzierung an mit verschiedenen Editionen (Funktionsumfang).



vSphere+ (Subscription) -> connected

vSphere+ ist eine zentralisierte Managementplattform zur Administration und Verwaltung von on-premises/inhouse Umgebungen aus der Cloud heraus.

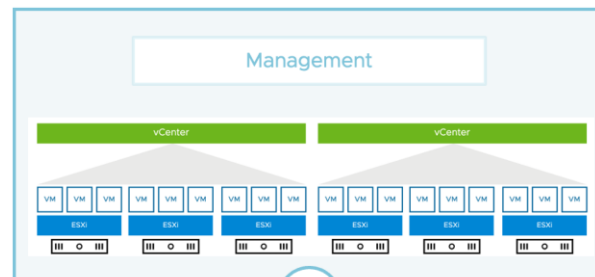


flexibles Abo-Lizenzmodell



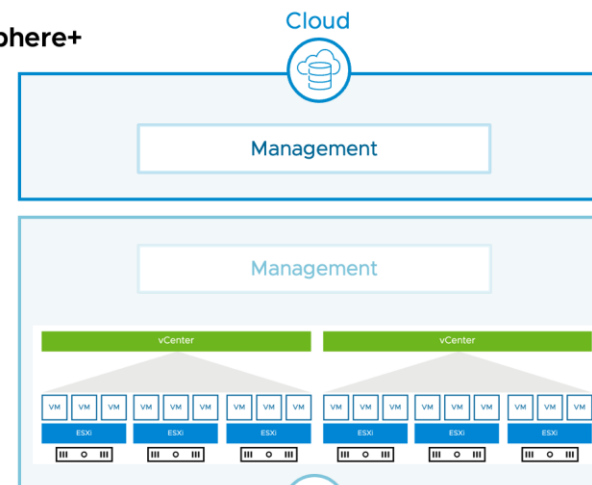
Eine **Cloud Konsole** für die effizientere Verwaltung von Umgebungen für Administratoren

vSphere



On-Premises

vSphere+



On-Premises



Integration für Software Entwickler auf Basis einer **Kubernetes Plattform** welche in vSphere integriert ist

VMware vSphere (bisher) -> VMware vSphere+

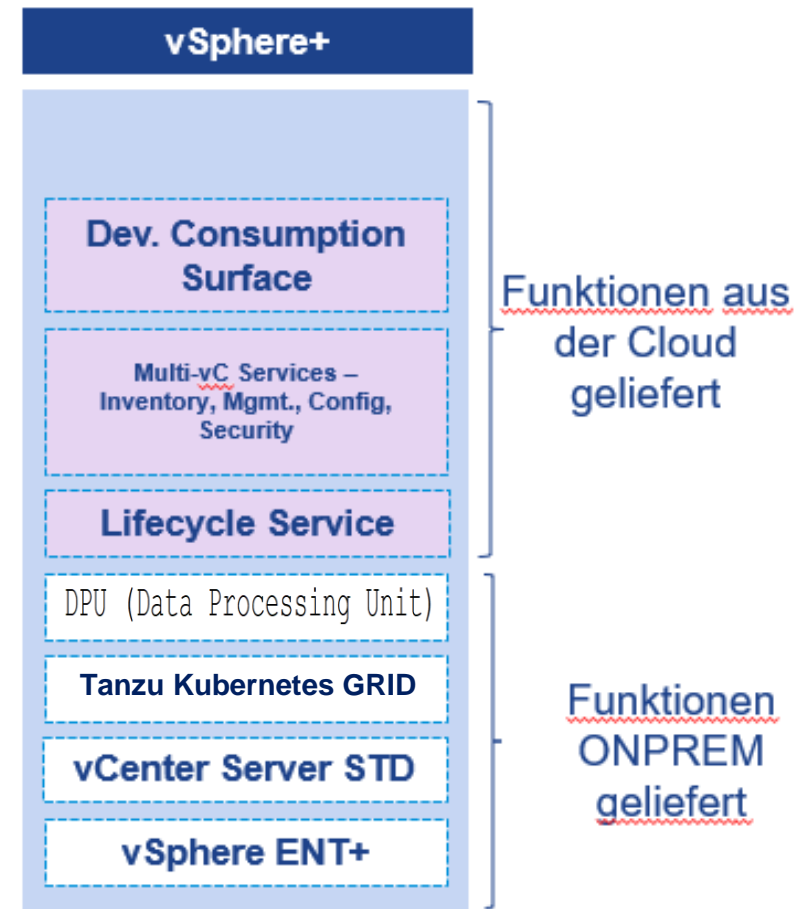
- Vor vSphere+: Vier Beschaffungen auf Basis einer Kauflizenz und jährlicher SNS (Support & Subscription)
- vCenter + SNS und vSphere (ESXi) + SNS
- Mit vSphere+: Eine Beschaffung (Subscription)
 - Beinhaltet vSphere Enterprise Plus, vCenter, Production Support ...

Was beinhaltet vSphere+

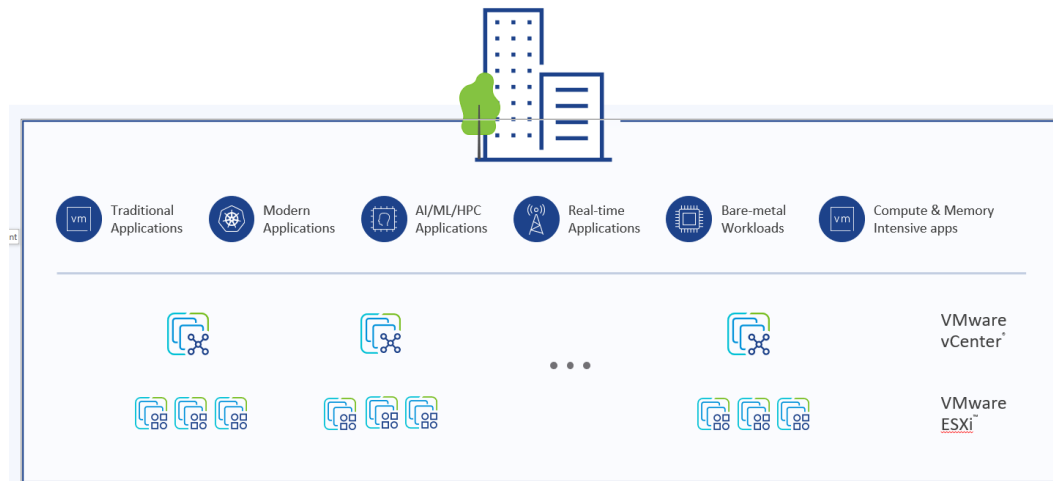
vSphere Ent Plus
+
vCenter Lifecycle
+
Cloud Services

- Single SKU to purchase
- Includes Tanzu Kubernetes GRID and Tanzu Mission Control Essentials¹
- Deploy as many instances of vCenter as you need
- Support included

Licensed Per Core!

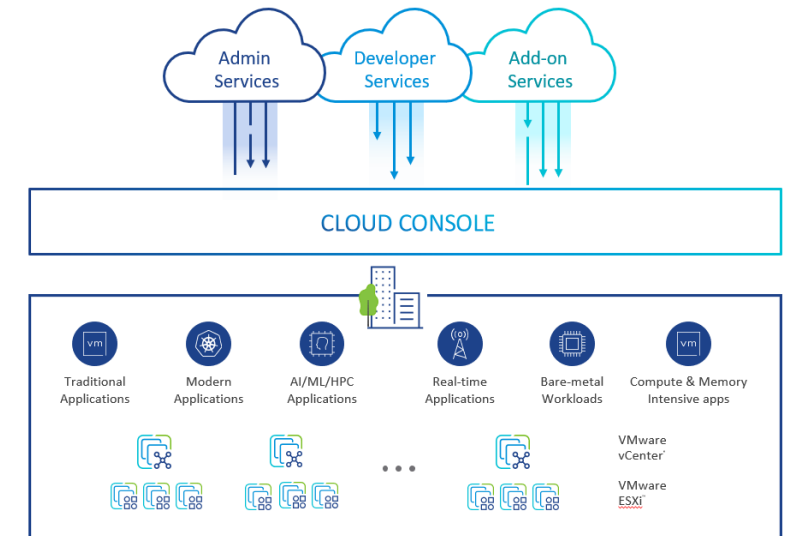


Von vSphere -> vSphere+



vSphere

- High-Value Cloud Services
- Centralized Management
- For All Workloads
- Running On-Premises

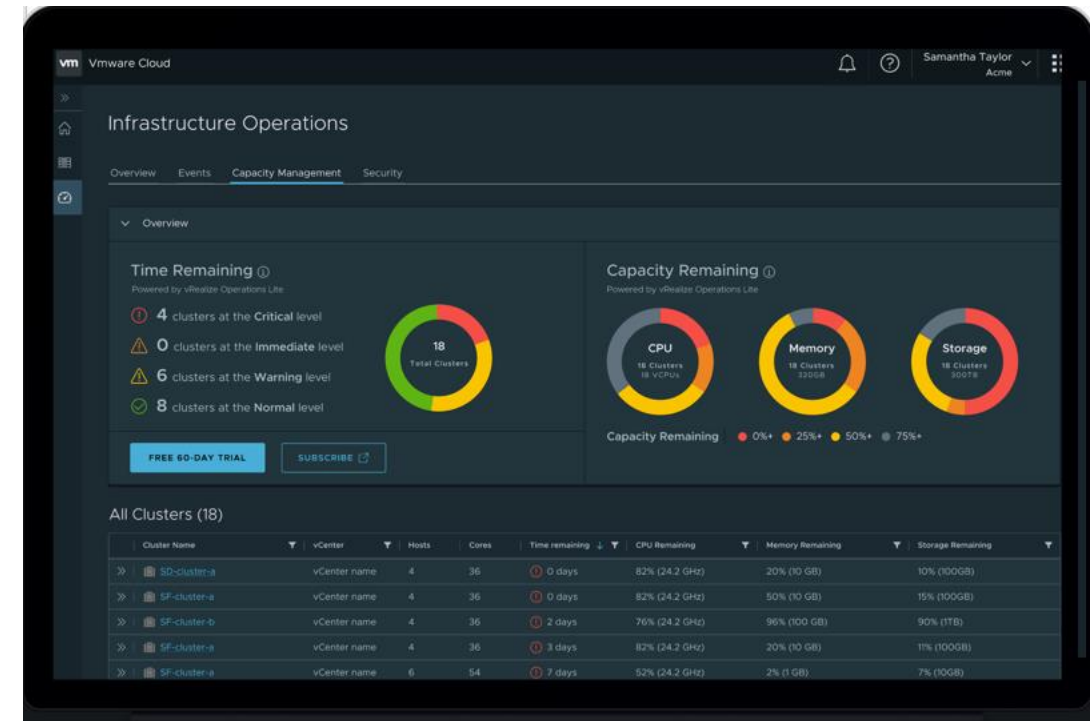
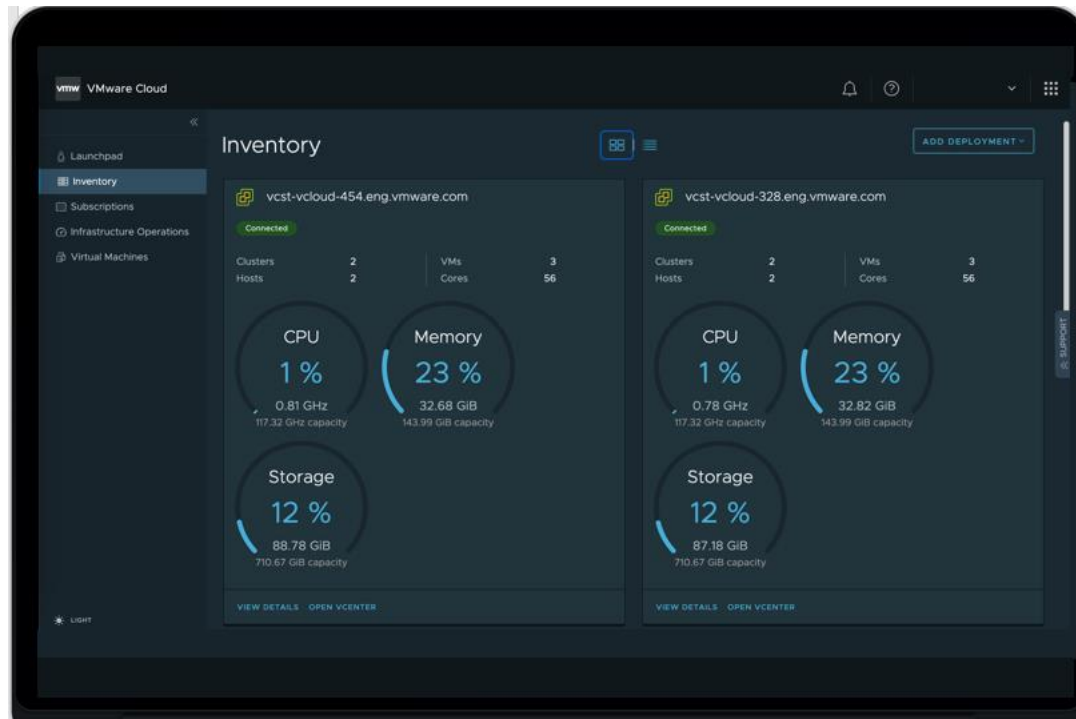


vSphere+

vSphere ESXi und vCenter weiterhin ONPREM

Wie sieht die Cloud Console aus ?

- Zentrale Übersicht, schnelleres vCenter Update



Lizensierung vSphere+

- Laufzeiten 1 / 3 / 5 Jahre
- Minimum **16** Cores werden pro CPU gerechnet
- Nutzung von mehr Cores -> Kunden erwerben weitere Cores per Subscription (gültig seit 03.10.22)

	vSphere+		
Net New Pricing	1-Year	3-Year	5-Year
List Price - Per Core	€140	€300	€500
List Price - Per Core - Per Year	€140	€100	€100

Subscription Upgrade Pricing	1-Year	3-Year	5-Year
List Price - Per Core	€75.60	€198	€330
List Price - Per Core - Per Year	€75.60	€66	€66

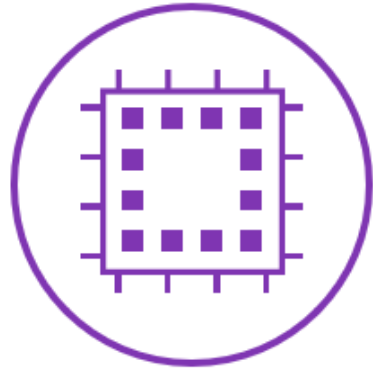
vSphere+ versus vSphere Enterprise Plus und vCenter

- Beispiel **3 Jahre**
- vSphere + gegenüber Perpetual (10 CPU Lizenzen)
 - **vSphere + 16 Cores pro Prozessor = 160 Cores = 48.000€**
- Perpetual 10 CPU Enterprise Plus und vCenter Standard
- (Kein Tanzu Standard usw. dabei) Gesamt = **77.000€**

- Beispiel **5 Jahre**: vSphere+ = **72.000€** Perpetual = **98.000€**
- SUP (Subscription Upgrade Program) von Enterprise und Enterprise Plus zu vSphere+

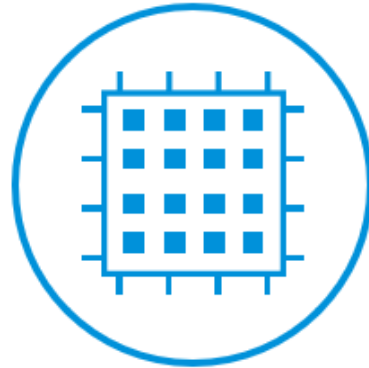
Subscription Update Program (SUP)

Beispiel (Kunde tauscht eine CPU Lizenz ein)



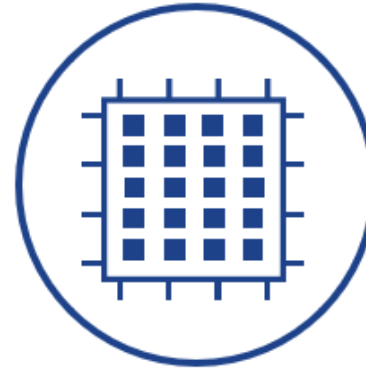
12 Cores

Kunde bezahlt
16-Core SUP
Preis



16 Cores

Kunde bezahlt
16-Core SUP
Preis



20 Cores

Initiale Laufzeit:
Kunde bezahlt 16-
Core SUP Preis
Bei nachfolgender
Laufzeit bezahlt der
Kunde 20 Cores
zum SUP Preis



**Hardware
Austausch**

Kunde bezahlt
zusätzliche Cores
zum Neupreis



**Hardware
Erweiterung**

Kunde bezahlt
weitere Cores
zum Neupreis
(16 Core
Minimum/CPU)

Subscription Update Program (SUP) Szenarien



Scenario	Current Situation (# of Cores per CPU)	SUP Transaction (# of Paid Cores)	Changes During First Term		At Renewal	
			Change in Cores	Action	Change in Cores	Cores at Renewal
1.1	12	16 at SUP price	0	-	0	16 at SUP price
1.2	16	16 at SUP price	0	-	0	16 at SUP price
1.3	20	16 at SUP price	0	-	+4 Cores true-up	20 at SUP price
1.4	32	16 at SUP price	0	-	+16 Cores true-up	32 at SUP price
1.5	48	32 at SUP price ¹	0	-	+16 Cores true-up	48 at SUP price

Keine Änderungen (Cores) nach der ersten Subscription

1. Customers need to trade-in 2 CPU licenses given the 32 core per license limit

Scenario	Current Situation (# of Cores per CPU)	SUP Transaction (# of Paid Cores)	Changes During First Term			At Renewal	
			Change in Physical Cores	Change in Paid Cores	Action	Change in Paid Cores	Cores at Renewal
2.1	12	16 at SUP price	+16 Cores new HW expansion	+16 Cores	New purchase at Net new price ¹	0	16 at SUP price 16 at Net new price
2.2	16	16 at SUP price	+16 Cores new HW expansion	+16 Cores	New purchase at Net new price ¹	0	16 at SUP price 16 at Net new price
2.3	20	16 at SUP price	+16 Cores new HW expansion	+16 Cores	New purchase at Net new price ¹	+4 Cores true-up	20 at SUP price 16 at Net new price
2.4	16	16 at SUP price	+12 Cores new HW expansion	+16 Cores ²	New purchase at Net new price ¹	0	16 at SUP price 16 at Net new price
2.5	12	16 at SUP price	HW refresh with 1 CPU at 16 cores	0	-	0	16 at SUP price
2.6	16	16 at SUP price	HW refresh with 1 CPU at 16 cores	0	-	0	16 at SUP price
2.7	16	16 at SUP price	HW refresh with 1 CPU at 24 cores	+8 Cores	New purchase at Net new price	0	16 at SUP price 8 at Net new price
2.8	20	16 at SUP price	HW refresh with 1 CPU at 24 cores	+4 Cores	New purchase at Net new price	0	20 at SUP price 4 at Net new price

Core Änderungen während der ersten Subscription

1. New purchase can be co-termed with original subscription
2. New HW must meet 16 core per CPU minimum

Was müssen Kunden beachten beim Subscription Update Program (SUP) wenn > 16 Cores pro CPU

- Wenn Kunden zwischen 17-32 Cores pro CPU in Ihrer bestehenden Umgebung haben, bekommen Sie einen Rabatt auf diese Cores von 100% für die erste Subscription Laufzeit!
- Es muss aber ein Nachweis (über die zusätzlichen Cores) erbracht werden der dies belegt.
- <https://kb.vmware.com/s/article/89116>

```
PS /Users/lamw/Desktop> Get-vSpherePlusCPU SocketToCoreUsage
Querying all hosts, this may take several minutes...

CLUSTER VMHOST  NUM_CPU_SOCKETS NUM_CPU_CORES_PER_SOCKET VSPHEREPLUS_LICENSE_CORE_COUNT VSANPLUS_LICENSE_CORE_COUNT
-----
PROD esxi-prod-1  2                12                32                32
PROD esxi-prod-2  2                12                32                32
PROD esxi-prod-3  2                12                32                32
PROD esxi-prod-4  2                12                32                32
DEV esxi-dev-1    1                16                0                 0
DEV esxi-dev-2    1                16                0                 0
DEV esxi-dev-3    1                16                0                 0
```

Hardware	
Manufacturer	VMware, Inc.
Model	VMware Virtual Platform
CPU	
CPU Cores	20 CPUs x 2.1 GHz
Processor Type	Intel(R) Xeon(R) Gold 6230R CPU @ 2.10GHz
Sockets	1
Cores per Socket	20
Logical Processors	
Hyperthreading	Not available
Memory	7.4 GB / 16 GB DETAILS
> Virtual Flash Resource	0 B / 0 B
> Networking	wdc-10-180-128-28.nimbus.eng.vmware.com

- Die Infos **müssen** im Portal hinterlegt werden (Upload)
- SUP website (<https://vmw-sup.esp.vmware.com/home>)

vSAN+

- vSAN+ Standard, vSAN+ Advanced, vSAN+
- Von vSAN auf die entsprechende vSAN+ Edition
- Laufzeit 1 / 3 / 5 Jahre (da ADD ON passend zu vSphere+)

pro Core	1 Jahr	3 Jahre	5 Jahre
STD	84 €	180 €	300 €
ADV	133 €	285 €	475 €
ENT	189 €	405 €	675 €

- Beinhaltet immer Production Support
- Minimum 16 Cores pro CPU

vSphere+ Standard

- Beinhaltet vSphere Standard und vCenter Standard
- 16 Core Minimum pro CPU
- 1 / 3 / 5 Jahre Laufzeit
- 40.60€ / 87€ / 145€ pro Core

- Subscription Upgrade
- 26.65€ / 70.35€ / 117.25€ pro Core

- Beinhaltet immer Production Support

vSphere 8 Core Lizenzierung (Subscription) -> disconnected

- vSphere 8 Enterprise Plus mit Tanzu Kubernetes Grid
- Laufzeit 1 / 3 / 5 Jahre (140€ / 300€ / 500€)
- Minimum **16** Cores
- Beinhaltet multiple vCenter Standard
- Beinhaltet immer Production Support
- Tanzu Kubernetes GRID per Core (Term) für bestehende Enterprise Plus (Perpetual) Lizenzen

vSphere 8 Core Lizenzierung (Subscription)

- vSphere 8 Standard
- Laufzeit 1 / 3 / 5 Jahre (40.60€ / 87€ / 145€)
- Minimum **16** Cores
- Beinhaltet multiple vCenter Standard
- Beinhaltet immer Production Support

vSAN 8 Core (Term)

- vSAN 8 Standard
- vSAN 8 Advanced
- vSAN 8 Enterprise

pro Core	1 Jahr	3 Jahre	5 Jahre
STD	84 €	180 €	300 €
ADV	133 €	285 €	475 €
ENT	189 €	405 €	675 €

- Minimum 16 Core pro CPU
- Beinhaltet immer Production Support
- Laufzeit 1 / 3 / 5 Jahre

vSphere 8 Core Lizenzierung (Subscription)

- vSphere 8 Essentials Core (96 Cores)
-> Maximum 3 Hosts und vCenter Essentials
- Laufzeit 1 / 3 / 5 Jahre (240€ / 520€ / 860€)
- Kein Support dabei, per Incident zu bezahlen!
- Verfügbar seit Mai 2023

vSphere 8 Lizenzierung (Perpetual) -> Auslaufmodell

Editionen : Standard oder Enterprise Plus (je CPU max. 32 Core)

vCenter: Standard oder Foundation (4 Hosts)

Es werden nur noch vSphere 8 Lizenzkeys geliefert

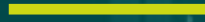
-> Customer Connect Lizenzkey-Management

Downgrade / Upgrade bei gültigem SNS jederzeit möglich

Essentials und Essentials Plus Kits weiterhin verfügbar

Zusammenfassung

- **Connected (16 Cores per Socket Minimum)**
 - Cloud Console, Keyless
 - vSphere+, vSphere+ Standard (multiple vCenter Standard inklusive)
 - Laufzeiten 1/3/5 Jahre
- **Disconnected (16 Cores per Socket Minimum)**
 - vSphere Enterprise Plus Core, vSphere Standard Core (multiple vCenter Standard inklusive)
 - vSphere Essentials Core
 - Laufzeiten 1/3/5 Jahre
- **Perpetual**
 - CPU basierte Lizenzen -> Auslaufmodell (noch weiterhin verfügbar)



Fragen ?
Vielen Dank !