

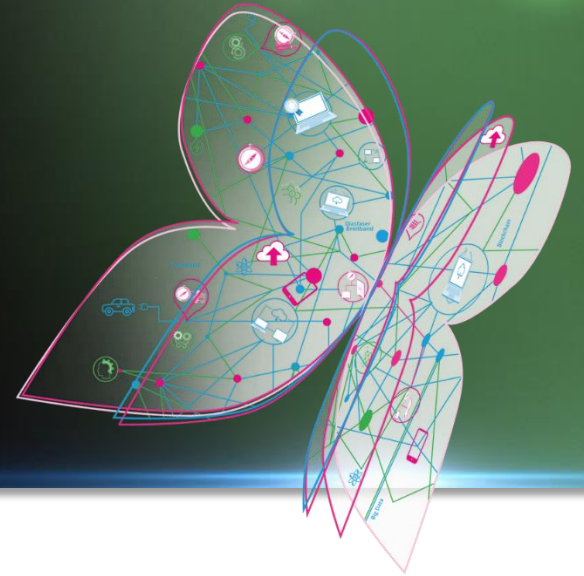
IT-Health-Check – machen Sie Ihre IT fit für die Zukunft

Webinar in Kooperation
Thomas-Krenn & AXXCON

Michael Gschwendtner
Partner, Leiter IT Transformation

Robert Lohren
Presales, Thomas-Krenn.AG

27. Juni 2023



THOMAS
KRENN[®]

AXXCON
MANAGEMENT CONSULTANTS

Ausgangssituation und Zielsetzung

IT Health-Check

Ausgangssituation



Zunehmend volatile,
veränderte und erweiterte
Markt- & Kundenanforderungen

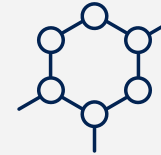


IT-Bereich muss auf Setup &
Systemlandschaft überprüft werden

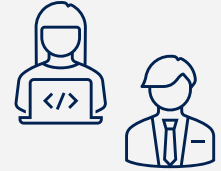
Zielsetzung



Kompakter und
umfassender IT
Check-Up



Systemlandschaft,
Infrastruktur &
strategische Ausrichtung

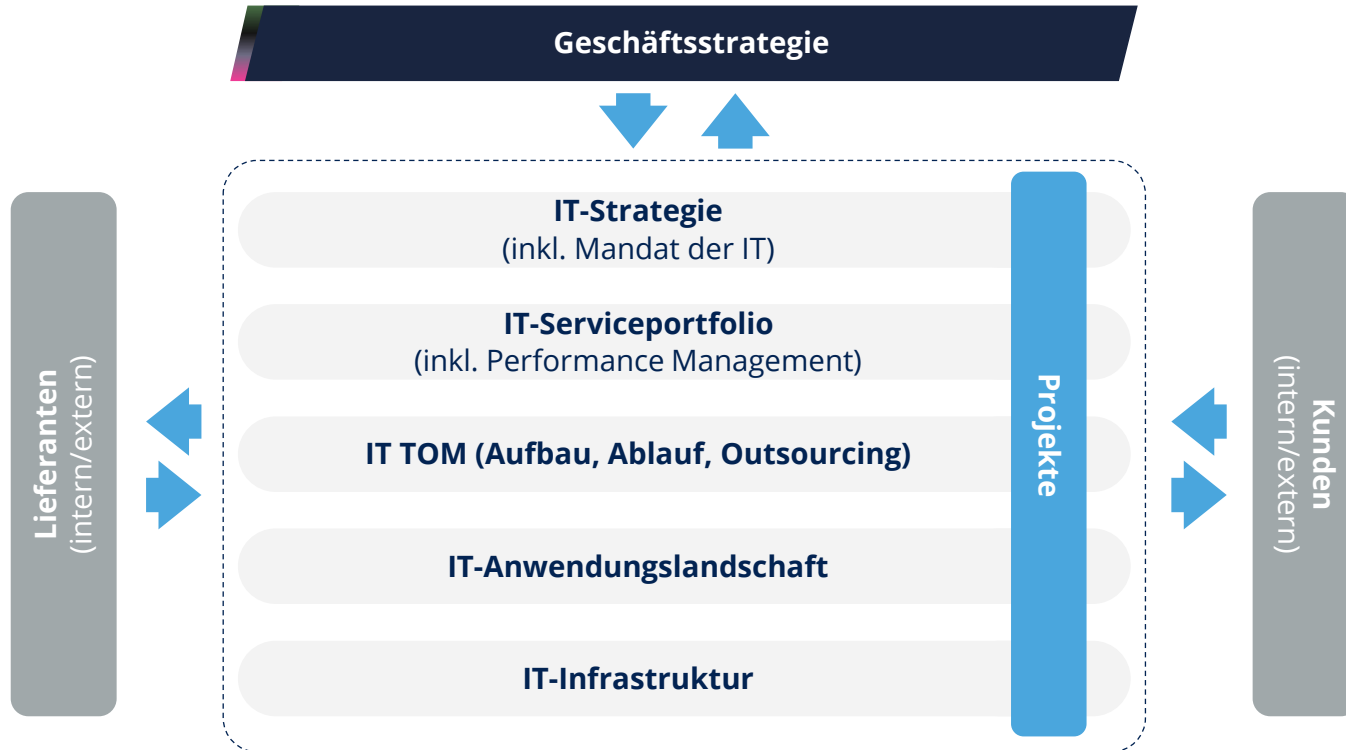


Betrachtung aus
IT- & Business-
Sicht

**Umsetzungsroadmap mit konkretem
Entwicklungsplan & Optimierungsmaßnahmen**

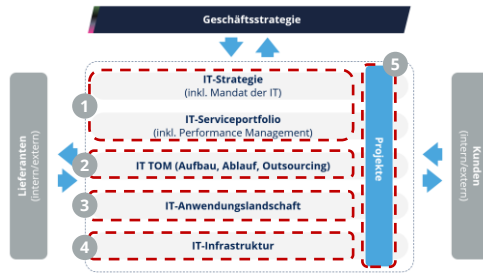
Ausgangspunkt für die Erarbeitung einer IT-Strategie sowie der Analyse der Systemlandschaft bildet das AXXCON-Framework für IT-Transformationen

Unser Lösungsvorschlag

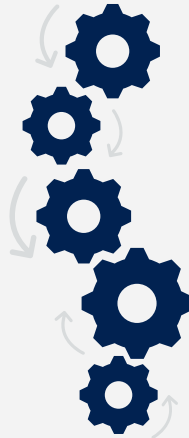


Unser Lösungsansatz für ein Assessment Ihrer IT

Unser Lösungsvorschlag



Im Rahmen des Projektes konzentrieren wir uns auf die fünf erfolgskritischen Module zur Bewertung Ihrer IT

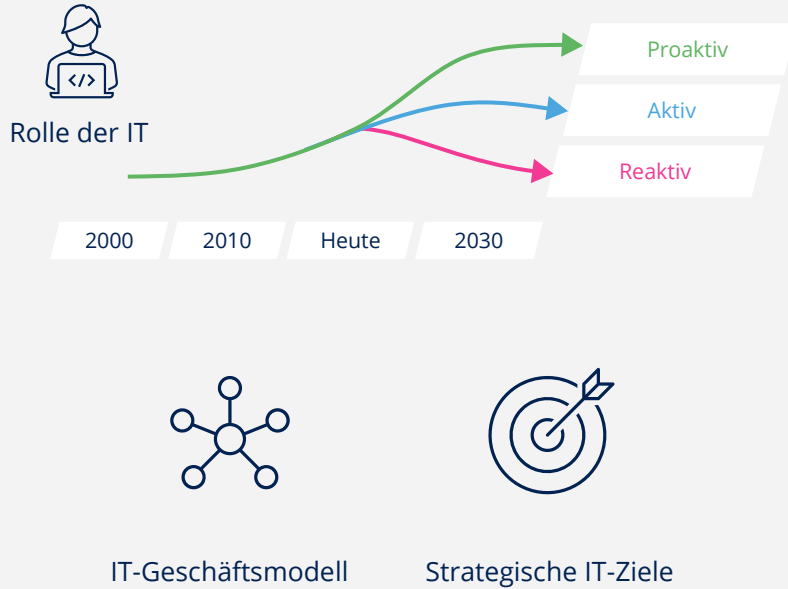


- 1 IT-Strategie & Leistungsportfolio
- 2 Organisation & Prozesse
- 3 IT-Anwendungslandschaft
- 4 IT-Infrastruktur
- 5 Projekt(portfolio)-Management

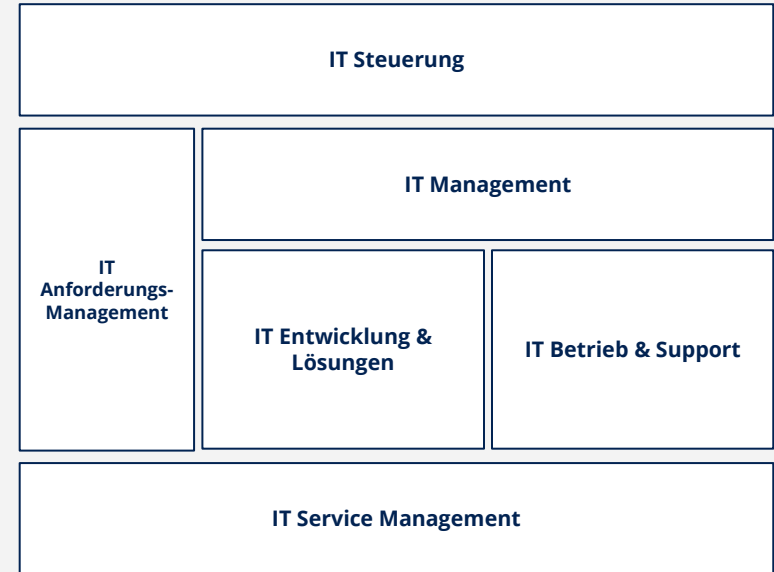
Modul 1: IT-Strategie & Leistungsportfolio

Ausrichtung der IT-Organisation durch passende Strategie & Leistungen

Strategie

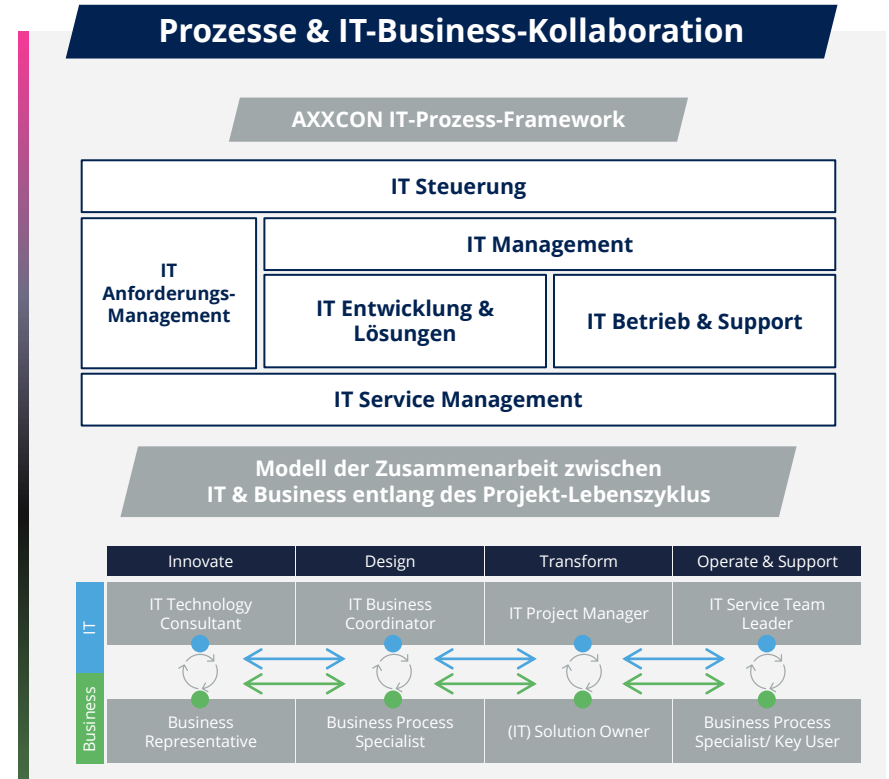
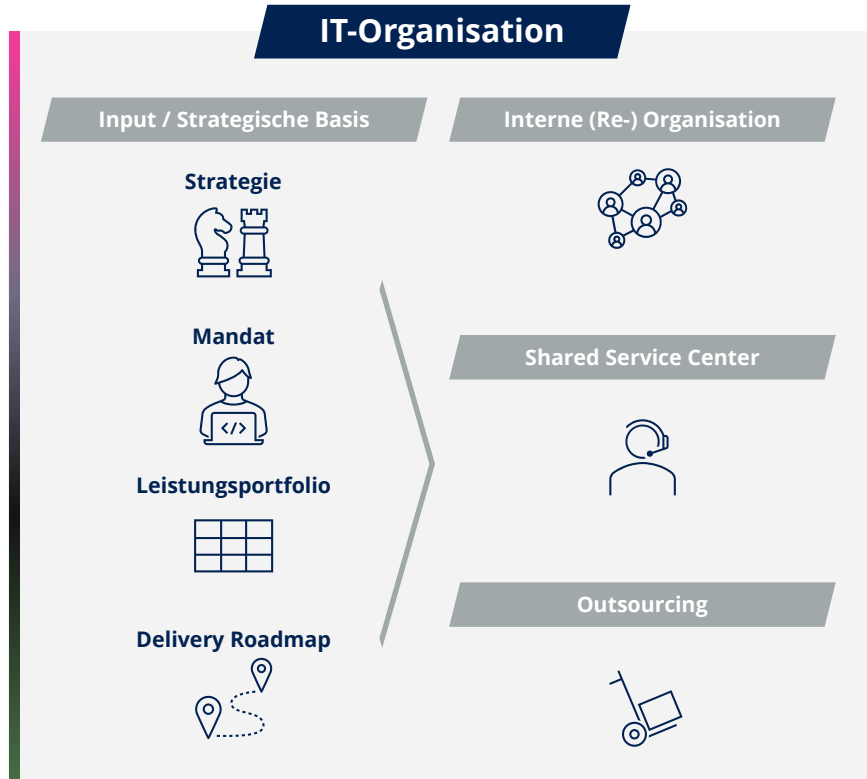


Rahmen für Leistungsportfolio



Modul 2: Organisation & Prozesse (inkl. IT-Business-Kollaboration)

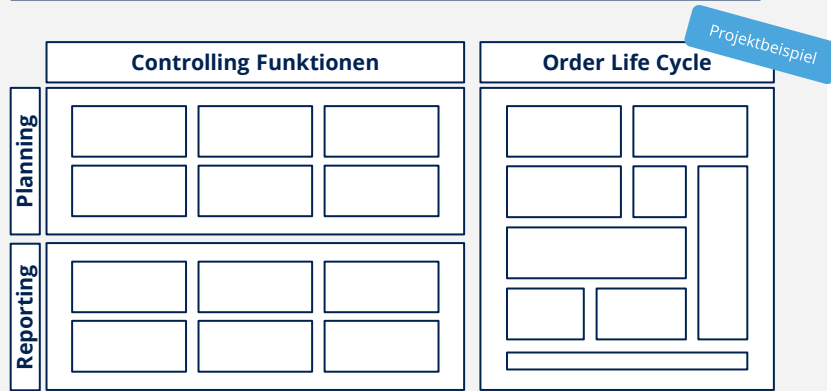
Übersicht über die wichtigsten Elemente & Methoden



Modul 3: IT-Anwendungslandschaft

Übersicht über die wichtigsten Elemente & Methoden

Übersicht Anwendungslandschaften



Überführung identifizierter Maßnahmen in die Projektportfolioplanung



Abgleich mit Projektportfolio bei Maßnahmenplanung

Projekt 1	Kurzbeschreibung	Status
Projekt 2	Kurzbeschreibung	Status
Projekt 3	Kurzbeschreibung	Status
Projekt 4	Kurzbeschreibung	Status
Projekt 5	Kurzbeschreibung	Status

Reifegrad der Anwendungen

Information Capital Readiness				
	Prozess 1	Prozess 2	Prozess 3	Prozess 4
Anwendung 1	2	1	2	2
Anwendung 2	3	1	2	3
Anwendung 3	1	5	2	5
Anwendung 4	4	2	1	3
Anwendung 5	2	1	1	2
ICR	2,4	2	1,4	3,4
Gesamt ICR	2,3			

ICR-Analyse zur Bestimmung des Reifegrads sowie der Optimierungspotenziale der Anwendungslandschaft

Modul 4: IT-Infrastruktur

Ihr Weg zur richtigen Server-Lösung

Serverherstellung & Lösungsberatung

- Strategische Beratung & Handlungsempfehlung
- Prüfung des Ist-Stands der IT-Infrastruktur
 - Hardware/Software veraltet?
 - Fehlen Kompetenzen?
 - Unnötige Altlasten?
- Empfehlung von Lösungen



Nutzen Sie unser Netzwerk und unsere Kompetenzen!

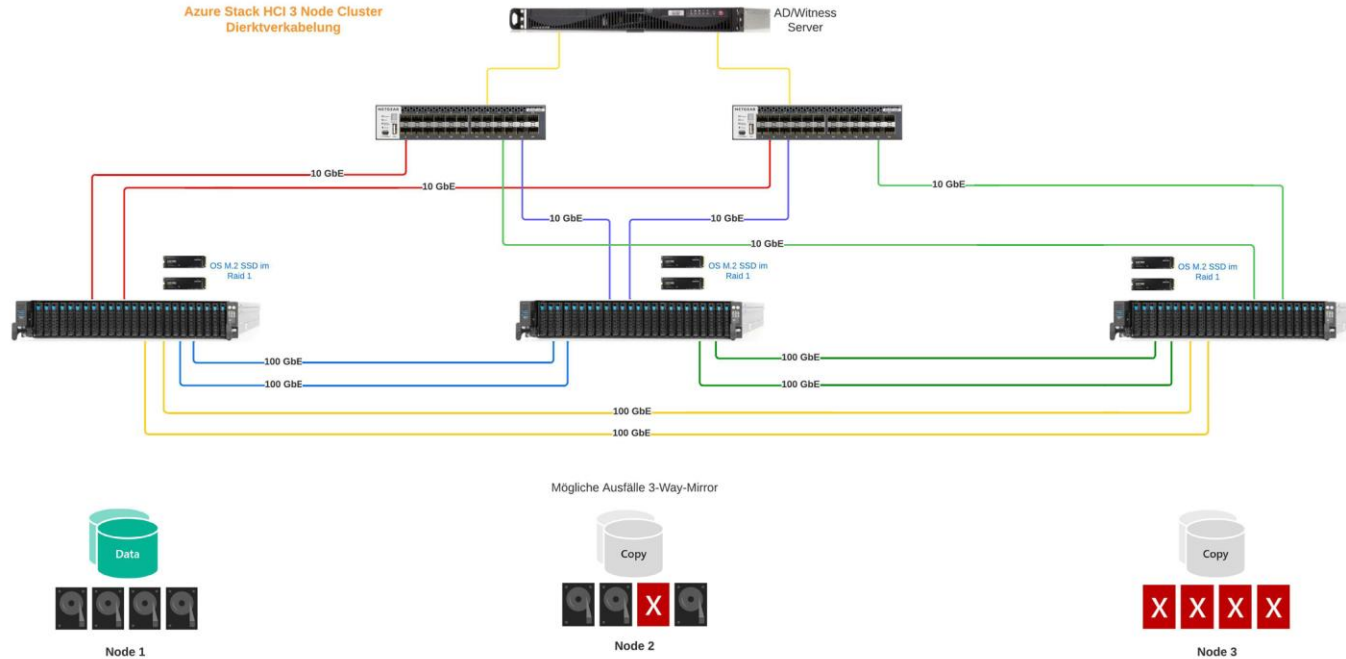
Wir garantieren

- Lösungsorientiertes Arbeiten
- Keine unnötigen Anschaffungen

**THOMAS
KRENN®**

Modul 4: IT-Infrastruktur

Ihr Weg zur richtigen Server-Lösung



Modul 5: Projekt(portfolio)-Management

Übersicht über die wichtigsten Elemente & Methoden

Projektmanagement

Methodik & Organisation

- Standardisierte Methodiken
- Zentrale OE/ Prozesse zur übergreifenden Portfolio- und Projektsteuerung



Projektportfoliomanagement (PPM)

- *Projektbewertung, -priorisierung und -auswahl*
- *Laufende Steuerung & Anpassung des Projektportfolios*

Operatives Projektmanagement

- *Operative Steuerung von Projekten*
- *Verfügbarkeit von Projektmanagern (quantitativ, qualitativ)*

Portfoliomanagement

Strategic PPM Excellence

Operational PPM Excellence

Exzellentes Projekt-Portfolio-Management

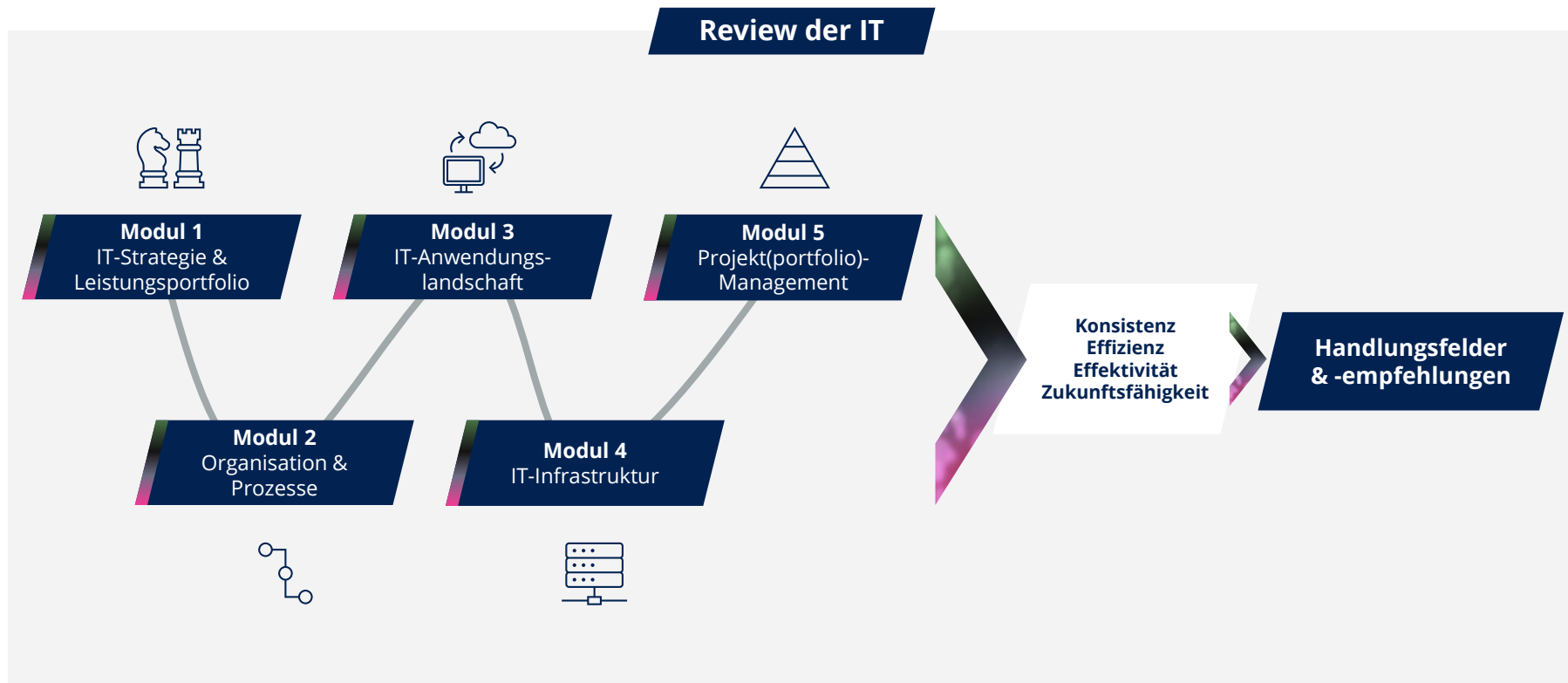
Organizational PPM Excellence

Performance PPM Excellence

Projekte im Projektportfolio

	Verfügbares Budget	
Projekt 1	Kurzbeschreibung	Status
Projekt 2	Durchführbare Projekte	Status
Projekt 3	Kurzbeschreibung	Status
Projekt 4	Kurzbeschreibung	Status
Projekt 5	Nicht durchführbare Projekte	Status

Für eine durchgehende Vergleichbarkeit werden alle Module einer gleichartigen Betrachtung unterzogen



Innerhalb von ca. 8 Wochen erarbeiten wir mit Ihnen ein zukunftsfähiges IT-Zielbild inklusive abgestimmter Umsetzungsplanung

Übersicht Projektvorgehen

Exemplarisch



1

Ist-Analyse

2

Bewertung

3

**IT-Strategie &
Zielzustand**

4

**Potenziale &
Handlungsfelder**

Ca. 3-4 Wochen

Ca. 4-5 Wochen

KONTAKT

www.axxcon.com

info@axxcon.com

BÜRO FRANKFURT

Katharina-Paulus-Straße 8
65824 Schwalbach im Taunus
+49 6196 9549376

BÜRO DÜSSELDORF

Taubenstraße 22
40479 Düsseldorf

BÜRO MÜNCHEN

c/o Base Co-Working
Blütenstraße 15
80799 München

ANSPRECHPARTNER



Michael Gschwendtner
Partner, Leiter IT Transformation

Mail: michael.gschwendtner@axxcon.com
Mobile: +49 151 68825503



Florian Gomm
Director, Digitale Transformation

Mail: florian.gomm@axxcon.com
Mobile: +49 151 65261339



Robert Lohren
Presales, Thomas-Krenn.AG

Mail: rlahren@thomas-krenn.com
Mobile: +49 8551 9150 387

**THOMAS
KRENN®**

Vielen Dank



Erfahren Sie
mehr über
AXXCON

