



**THOMAS**  
**KRENN®**

# Die Thomas Krenn Cloud

16.11.2021

**TH-MAS**  
**KRENN®**

---

# Agenda

- Vorstellung Referentin Lisa Schiffer
- Vorstellung der Thomas-Krenn.AG
- Typische Anwendungsszenarien einer Cloud Lösung
- Live Demo der TK Cloud
- Q & A



# Lisa Schiffer


- Key Account Manager bei Thomas-Krenn.AG seit 2021
- Verantwortlich für die Region NRW West
- Standard-Hardware
- Lösungsgeschäft (VMware, Microsoft, Open-E, Proxmox)
- Sonderlösungen und Cloud Projekte

# Über uns


Wir stellen uns vor



Hauptsitz in Freyung  
im Bayerischen Wald



Rund 180 Mitarbeiter



Seit 2017  
Vertriebsniederlassungen  
in ganz Deutschland

Über 21.000 Kunden  
in ganz Europa



# Portfolio

von Thomas-Krenn

- Rack-, Tower-, IPC- und Storage Systeme
- Server-Lösungen für spezielle Anwendungsbereiche wie IPC und VDI
- Workstations, Microserver und Low Energy Server
- Hardware-Appliances
- Systems Engineering für individuelle Ansprüche



# Cloud Szenarien

## Start-Up Unternehmen

- Sparen von Kapital
- Schnelle und einfache Bereitstellung der Infrastruktur

## Backup in die Cloud

- Um die bestehenden Ressourcen der Infrastruktur zu schonen

## E-Commerce

- Für stark schwankende Infrastruktur Anforderungen
- Schnelle und individuelle Skalierung der Ressourcen

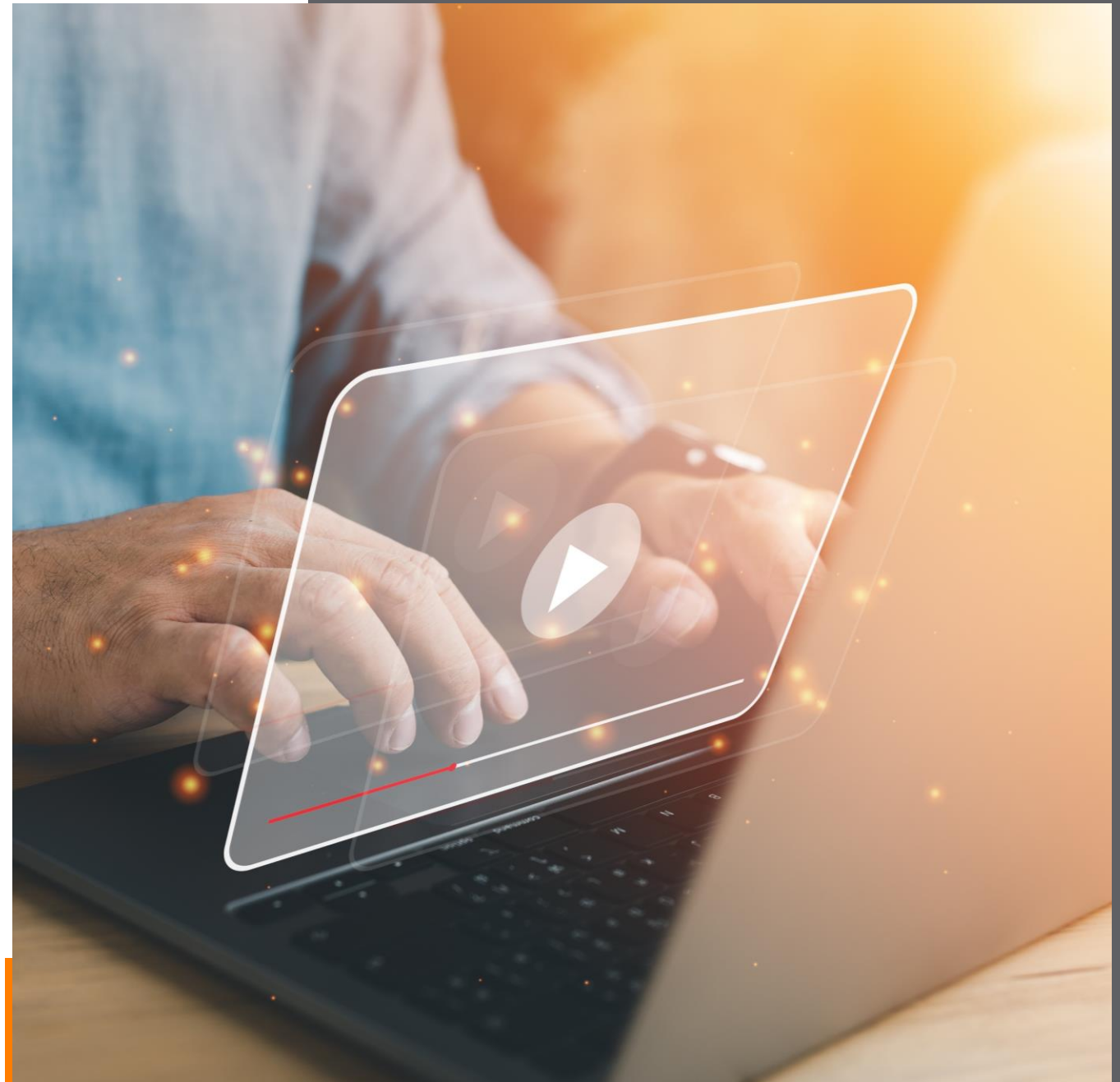
Entwicklungsumgebungen oder Projekte mit einem fixen Enddatum





# Live Demo – TK Cloud

- Die Cloud Plattform
- Funktionen und Aufbau
- Server erstellen und löschen
- Ressourcen Gestaltung
- Weitere Features / Marketplace / Kubernetes





# (An)Fragen? Gerne!

+49 8551 9150 365

+49 175 62 52 200

[lschiffer@thomas-krenn.com](mailto:lschiffer@thomas-krenn.com)

**TH=MAS  
KRENN®**

---



**THOMAS  
KRENN®**

---

Vielen Dank für Ihre  
Aufmerksamkeit!