

**THOMAS**  
**KRENN**®

server.hosting.customized.

# Organisatorisches

\_Dauer: ca. 45 Minuten

\_Webinar wird aufgezeichnet und per E-Mail zur Verfügung gestellt

\_Fragen während des Webinars werde ich am Ende beantworten

\_FAQ Artikel im TKwiki



A screenshot of a web interface element titled 'Fragen'. It features a large text input area with a vertical scrollbar on the right. Below the input area is a smaller text input field containing the placeholder text '[Frage an Mitarbeiter eingeben]'. At the bottom right of the form is a button labeled 'Senden'.

# Webinar zum Thema

## Monitoring mit TKmon 2.0 (Hands-On)

Referent:

Thomas Niedermeier, Web Operations & Knowledge Transfer

13.10.2015

# Monitoring mit TKmon 2.0 (Hands-On)

## – Einführung „Monitoring“

- Warum Monitoring?

## – TKmon

- Wann passt TKmon?
- Wie kann ich TKmon nutzen?
- Welche Checks gibt es?

## – TKmon 2.0

- Upgrademöglichkeiten
- Neuerungen

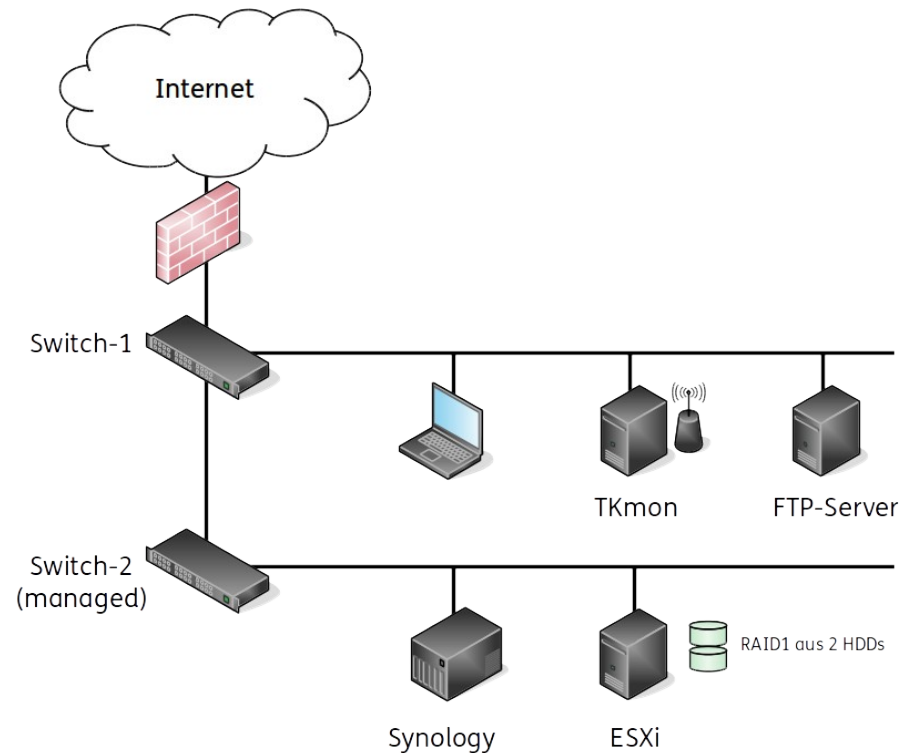
## – TKmon Live Demo

- TKmon 2.0 Neuerungen
- Überwachung von Hosts
- Überwachung von Diensten
- Kontakte
- Benachrichtigungen
- Sicherung der Konfiguration
- Updates
- Call-Home-Service

# Einführung Thema „Monitoring“

# Warum Monitoring?

- Ausfälle vorbeugen
- Probleme erkennen
- Ursachen finden



# TKmon

# Wann passt TKmon?



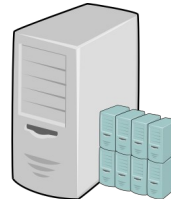
- 1-20 Server überwachen
- Konfiguration:  
Webinterface
- Grundfunktionen:  
Benachrichtigungen,  
Abhängigkeiten, ...
- Kein/wenig Linux-Know-  
How



- 1-1000 Server  
überwachen
- Konfiguration:  
Kommandozeile
- Spezialfunktionen:  
Eskalationen, Reporting, ...
- Umfassendes Linux-  
Know-How



# Wie kann ich TKmon nutzen?



	Low Energy Server v2 inkl. vorinstalliertem TKmon	Virtual Appliance (VirtualBox OVA Image)	TKmon Eigeninstallation
Preis	Ab 279 €	Kostenlos	Kostenlos (Open Source)
Zweck	Echtbetrieb	Testen	Echtbetrieb/Testen
Link	<a href="#">Konfigurator</a>	<a href="#">Wiki Seite</a>	<a href="#">Wiki Seite</a>

# Welche Checks gibt es?

## – Lokal ausgeführt

- Checks für den lokalen Server
- Hardware
  - RAID Controller
  - SMART
  - VMware
- IPMI
- Mailserver
- Webserver
- Datenbankserver
- Fileserver
- LDAP
- Netzwerkchecks
- Betriebssysteme
- Appliances

## – Remote ausgeführt

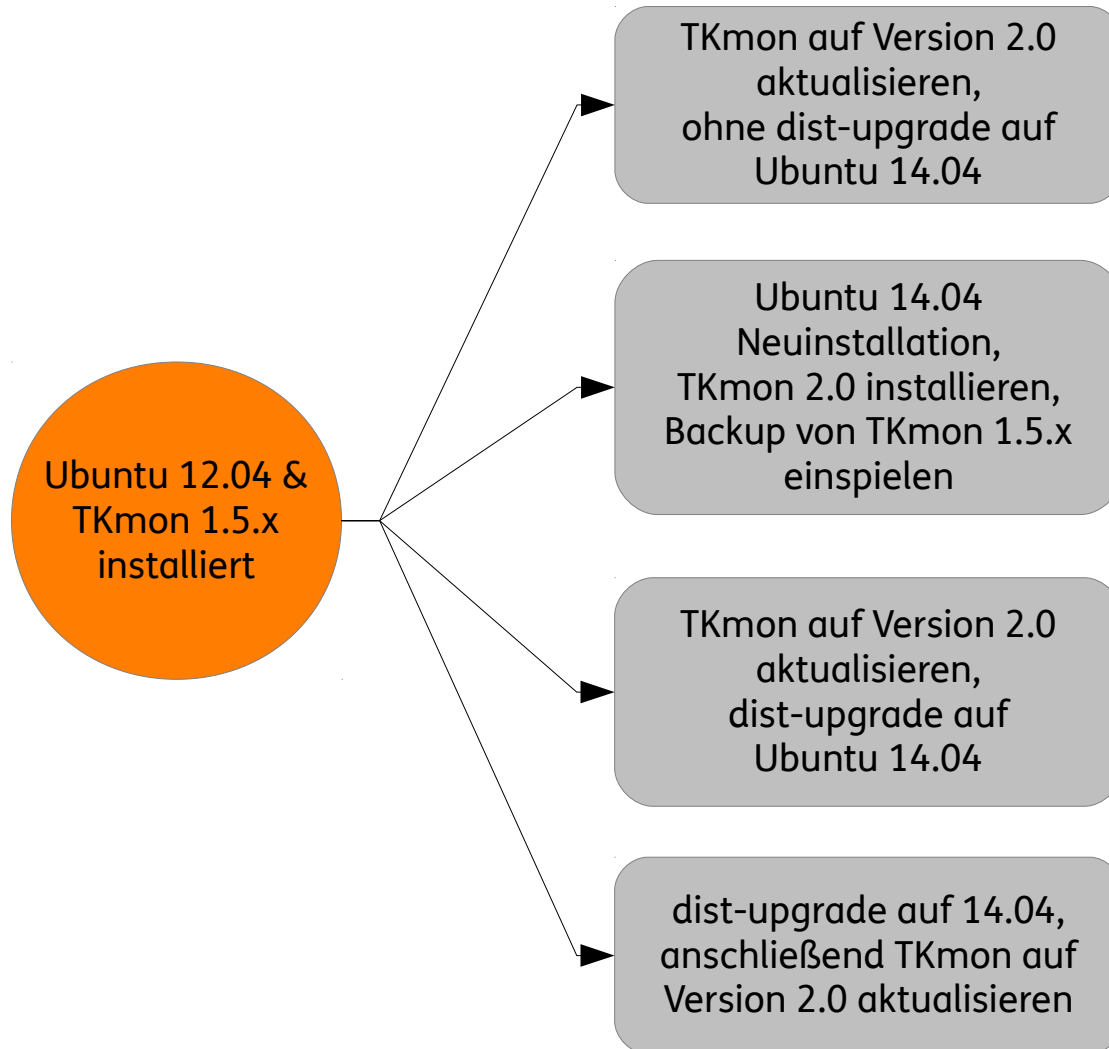
### – Windows

- NRPE über check\_nt
  - Uptime check
  - Clientversion
  - CPU Load
  - Speicherauslastung
  - ...

### – Linux

- NRPE
  - check\_users
  - check\_load
  - check\_disk
  - ...

# TKmon Upgrademöglichkeiten



# TKmon 2.0 Neuerungen

## – Interface verbessert

- Menüstruktur
- Icons
- Bugfixes

## – PNP Graphen

- Graphische und historische Darstellung der Messwerte

## – SMS Benachrichtigungen

- Kontakte mit SMS Benachrichtigungen

## – SNMPv3

- Bei der Erstellung des Hosts konfigurierbar
- Erhöhte Sicherheit ggü. SNMPv2

# TKmon 2.0

## Live Demo

Fragen?

Fragen!

# Vielen Dank für Ihre Aufmerksamkeit!

- \_ Webinar wird im Nachgang per E-Mail zur Verfügung gestellt
- \_ Fragen/Wünsche/Vorschläge an [webcast@thomas-krenn.com](mailto:webcast@thomas-krenn.com)
- \_ Weitere Informationen zu TKmon im Thomas-Krenn Wiki unter <https://www.thomas-krenn.com/de/wiki/Kategorie:TKmon>
- \_ Weitere Informationen zu unseren Webinaren <https://www.thomas-krenn.com/de/tkmag/webinare/>